

รูปแบบการผลิตและพัฒนาครู คณะครุศาสตร์

มหาวิทยาลัยราชภัฏวไลยอลงกรณ์ ในพระบรมราชูปถัมภ์

การผลิตและพัฒนาครู มหาวิทยาลัยราชภัฏ

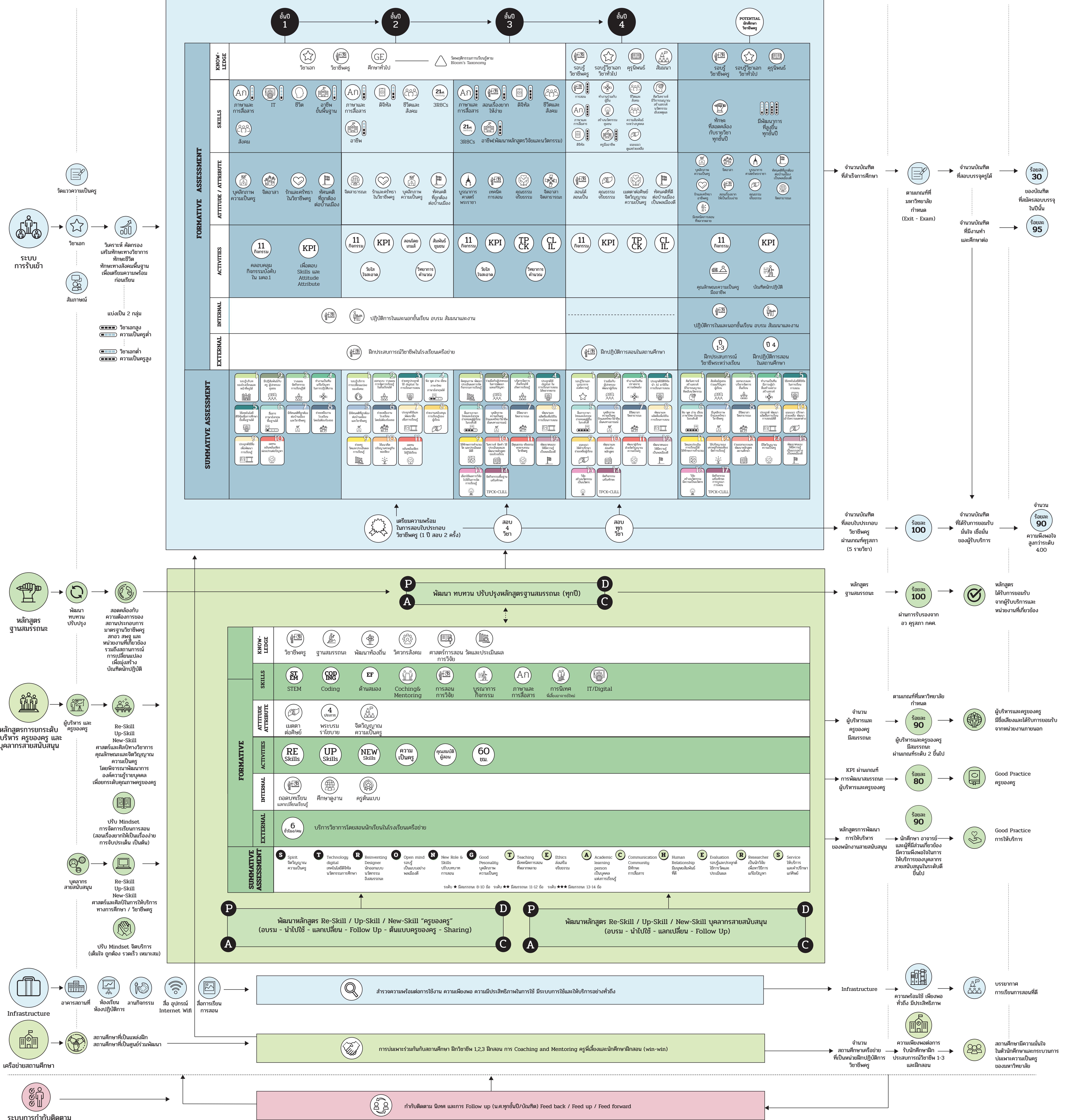
INTERNAL EDUCATION | การผลิตครู

Input

Process

Output

Outcome



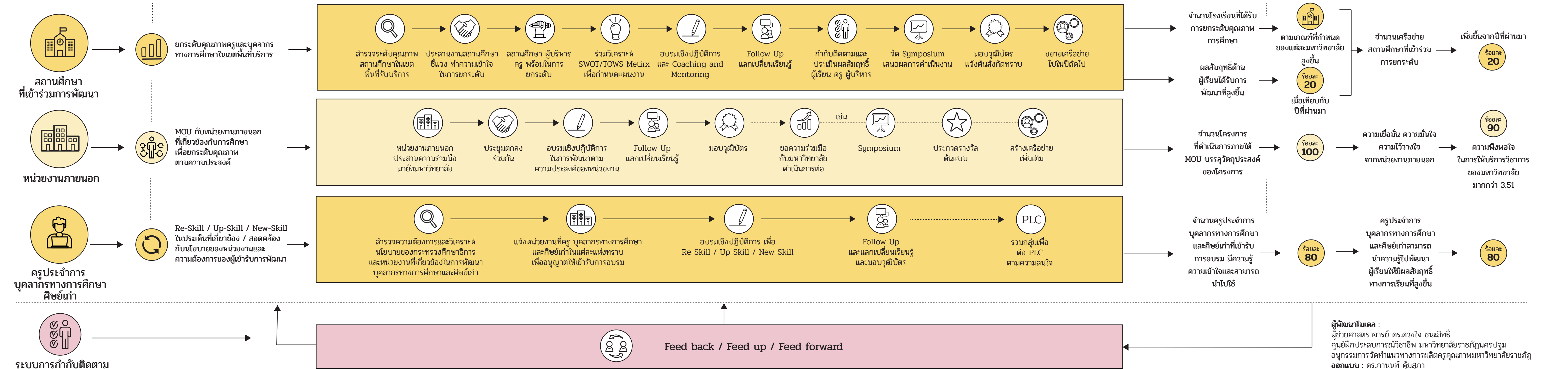
EXTERNAL EDUCATION | การพัฒนาครูประจำการในเขตพื้นที่บริการ

Input

Process

Output

Outcome



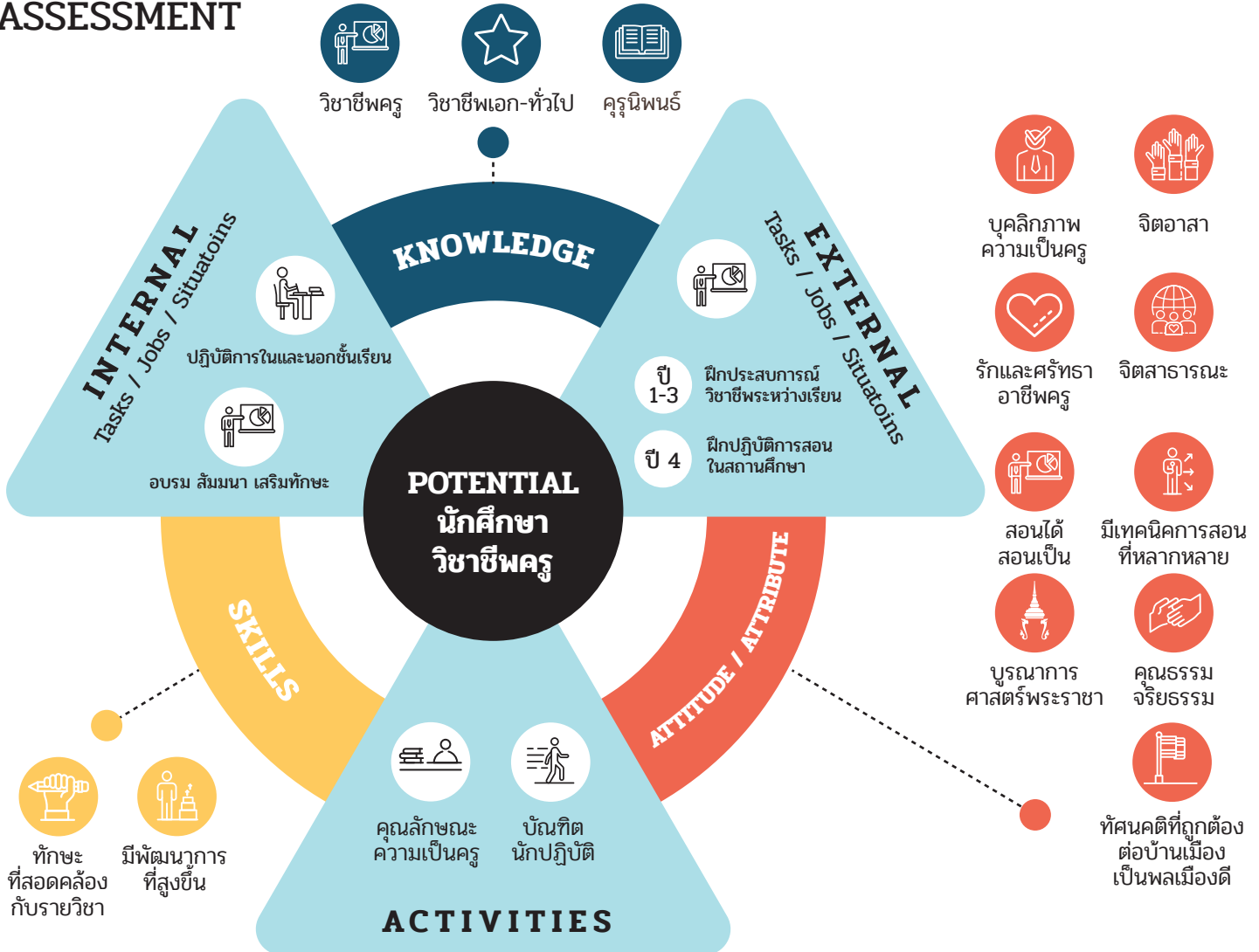


MODEL COMPETENCY

นักศึกษาครุศาสตรบัณฑิต มหาวิทยาลัยราชภัฏ

ผู้พัฒนาโมเดล :
ผู้ช่วยศาสตราจารย์ ดร.ดวงใจ ชนะสิทธิ์
ออกแบบ :
ดร.ภานนท์ คุ้มสุภา

FORMATIVE ASSESSMENT



SUMMATIVE ASSESSMENT

ครุดี นักพัฒนา
อดทน หนักแน่นเพียร





MODEL COMPETENCY ครูของครู

ผู้พัฒนาโมเดล :
ผู้ช่วยศาสตราจารย์ ดร.ดวงใจ ชนะสิทธิ์
ออกแบบ :
ดร.กานท์ คุ้มสุภา



วิชาชีพครู



ฐานสมรรถนะ



พัฒนาท้องถิ่น



วิศวกรรมสังคม



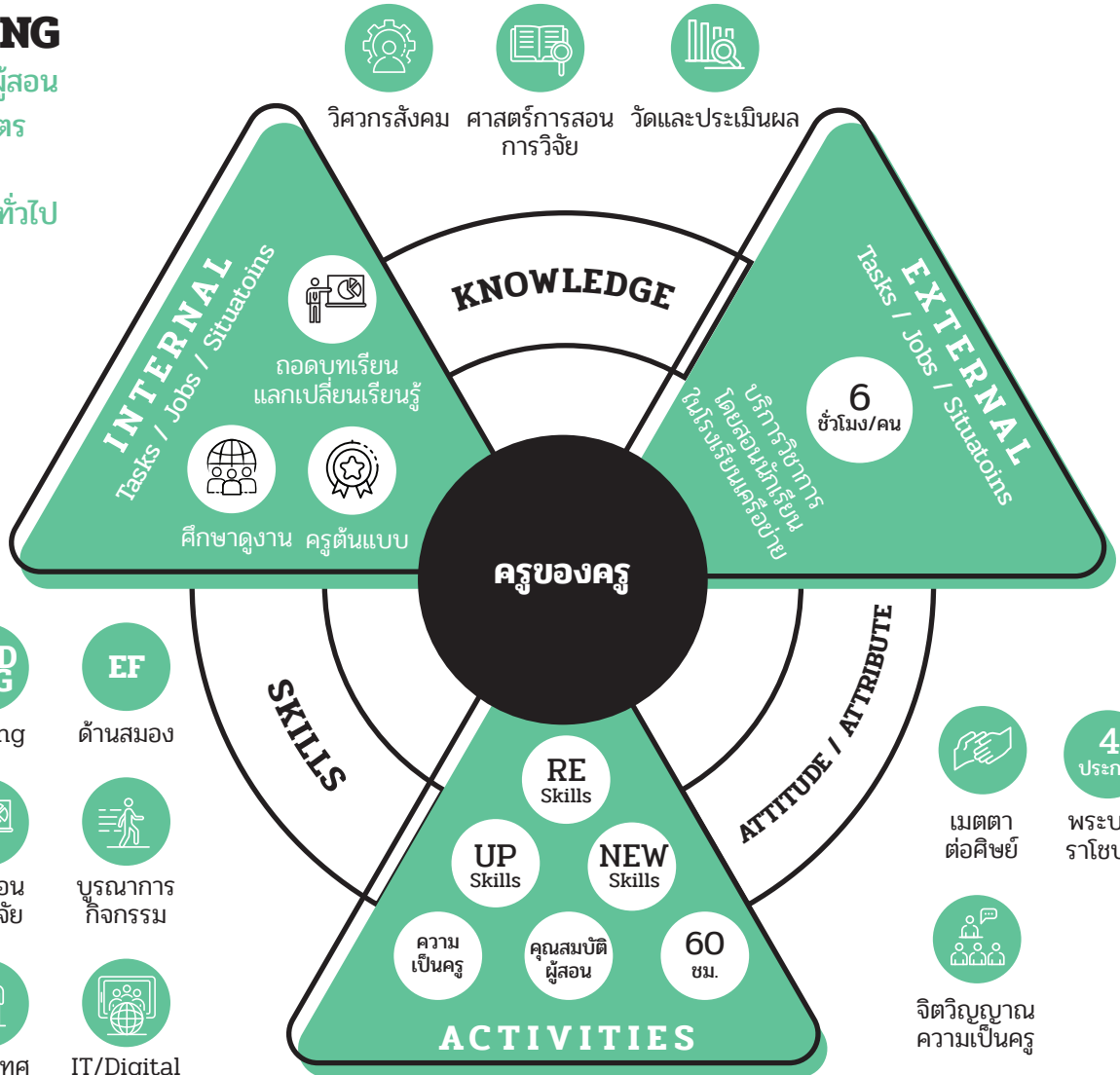
ศาสตร์การสอน
การวิจัย



วัดและประเมินผล

MONITORING

มาตรฐานอาจารย์ผู้สอน
ผู้รับผิดชอบหลักสูตร
อาจารย์ประจำ
อาจารย์นิเทศเอก/ทั่วไป



STEM



Coding



ด้านสมอง



Coaching & Mentoring



การสอน การวิจัย



บูรณาการ กิจกรรม



ภาษาและการสื่อสาร



การนิเทศ ที่เลี้ยงอาจารย์ใหม่



IT/Digital



4 ประการ

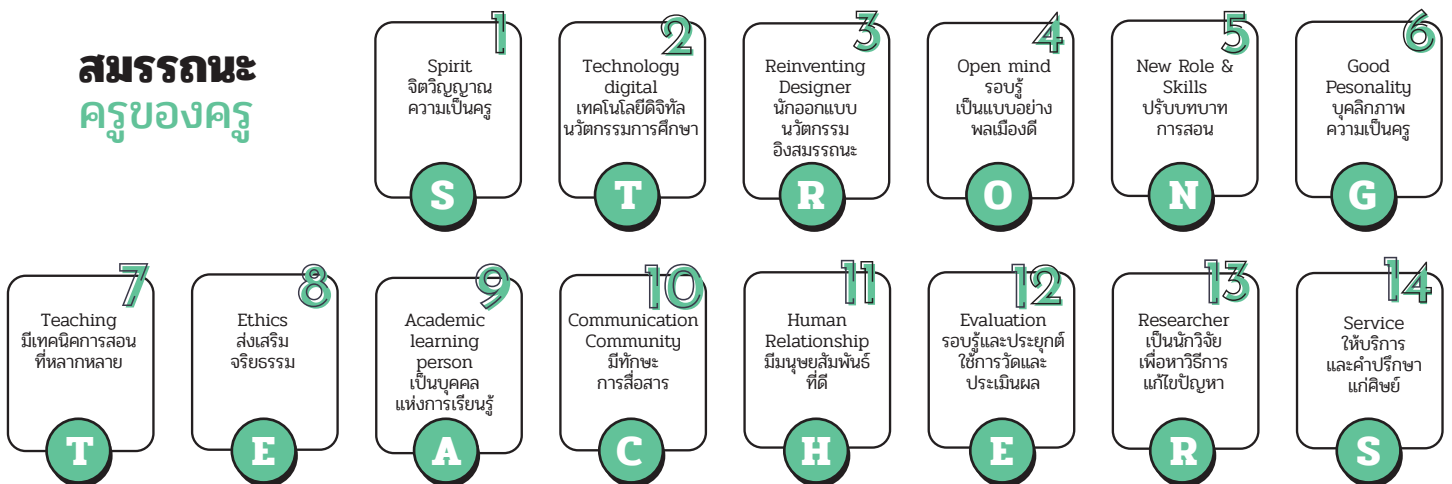


เมตตา ต่อศิษย์



จิตวิญญาณ ความเป็นครู

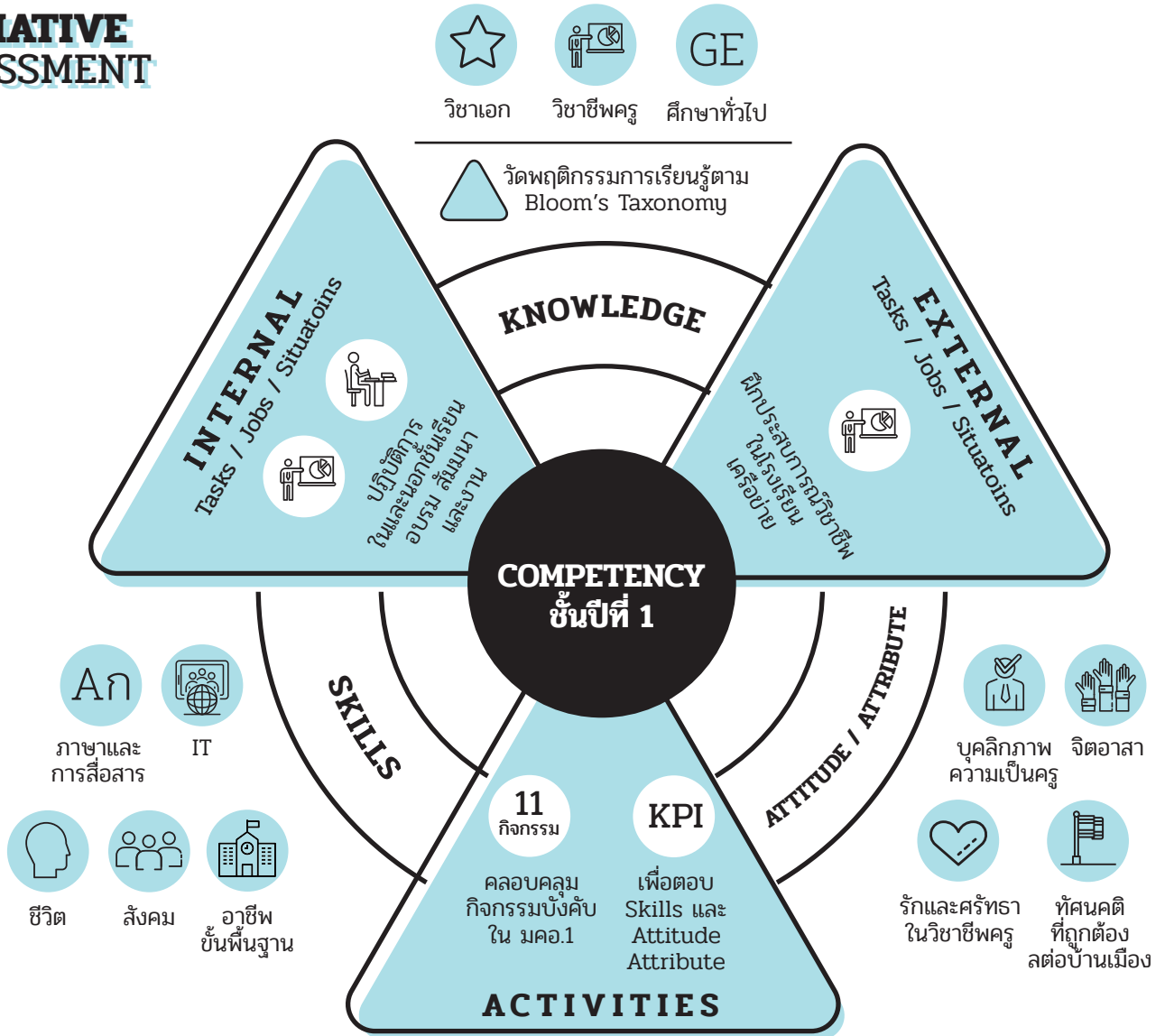
สมรรถนะ ครูของครู



1 MODEL COMPETENCY นักศึกษาครูศาสตรบัณฑิต

FORMATIVE ASSESSMENT

ผู้พัฒนาโมเดล :
ผู้ช่วยศาสตราจารย์ ดร.ดวงใจ ชนะสิทธิ์
ออกแบบ :
ดร.ภานนท์ คุ่มสุภา



SUMMATIVE ASSESSMENT

"รอบรู้งานครู"

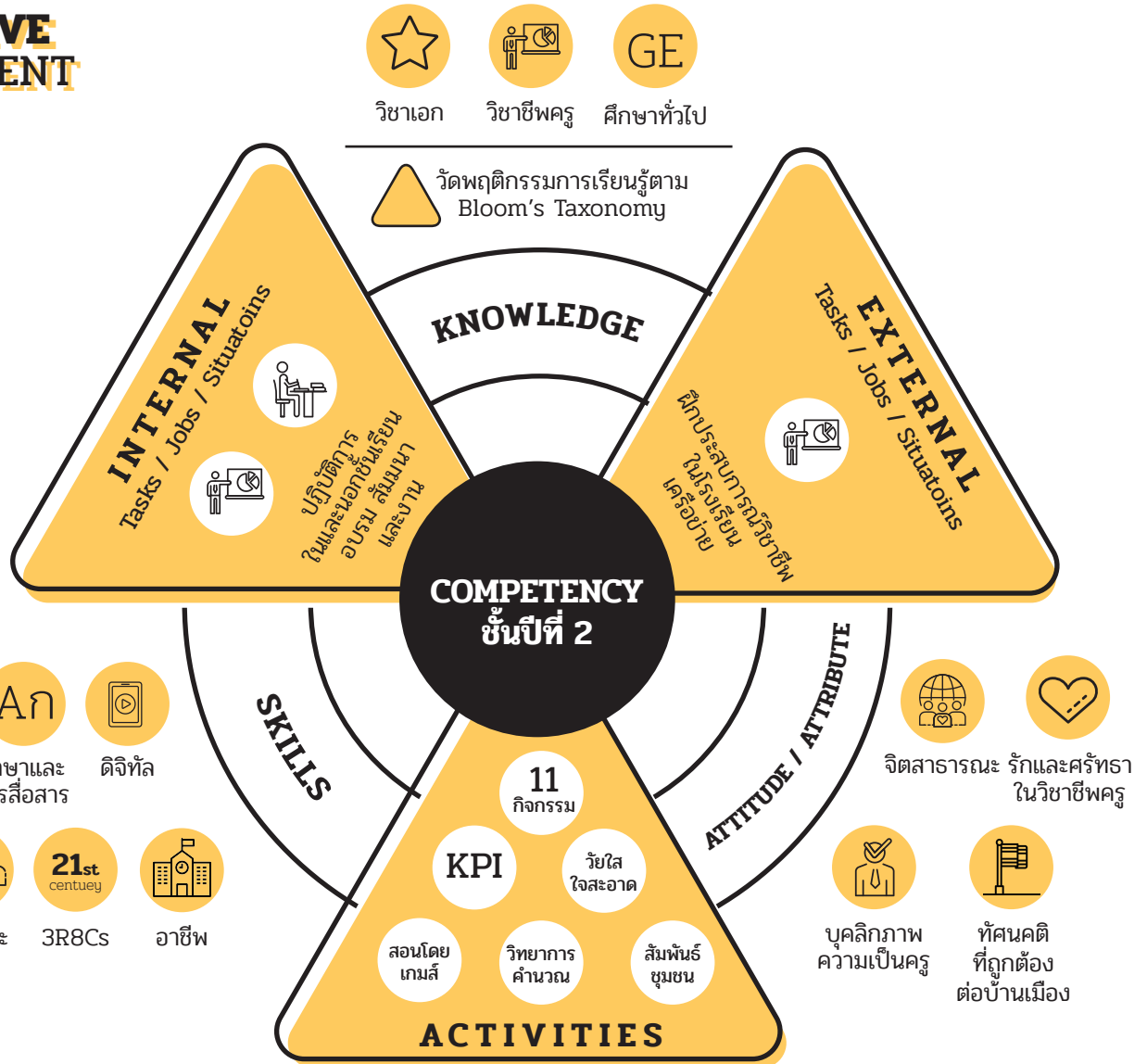
- 1 รอบรู้บริบทของโรงเรียนและหน้าที่ครูได้
- 2 มีปฏิสัมพันธ์กับครู ผู้ปกครอง ชุมชน
- 3 วางแผนจัดกิจกรรมการเรียนรู้ได้
- 4 ทำงานเป็นทีม แก้ไขปัญหาในการปฏิบัติงาน
- 5 ใช้เทคโนโลยีดิจิทัลเพื่อการศึกษาขั้นพื้นฐานได้
- 6 สื่อสารภาษาอังกฤษพื้นฐานได้
- 7 มีทัศนคติที่ถูกต้องต่อบ้านเมืองและวิชาชีพครู
- 8 ช่วยเหลืองานโรงเรียนโดยไม่ต้องร้องขอ
- 9 อดทน ขยันหมั่นเพียร ผ่อนปรนต่อปัญหา
- 10 ประยุกต์ใช้สื่อเพื่อพัฒนาการเรียนรู้

2 MODEL COMPETENCY

ชั้นปีที่ 2 นักศึกษาคณะครุศาสตร์บัณฑิต

ผู้พัฒนาโมเดล : ผู้ช่วยศาสตราจารย์ ดร.ดวงใจ ชนะสิทธิ์
ออกแบบ : ดร.ภานนท์ คุ้มสุภา

FORMATIVE ASSESSMENT



SUMMATIVE ASSESSMENT

“ปฏิบัติงาน เป็นผู้ช่วยครู”

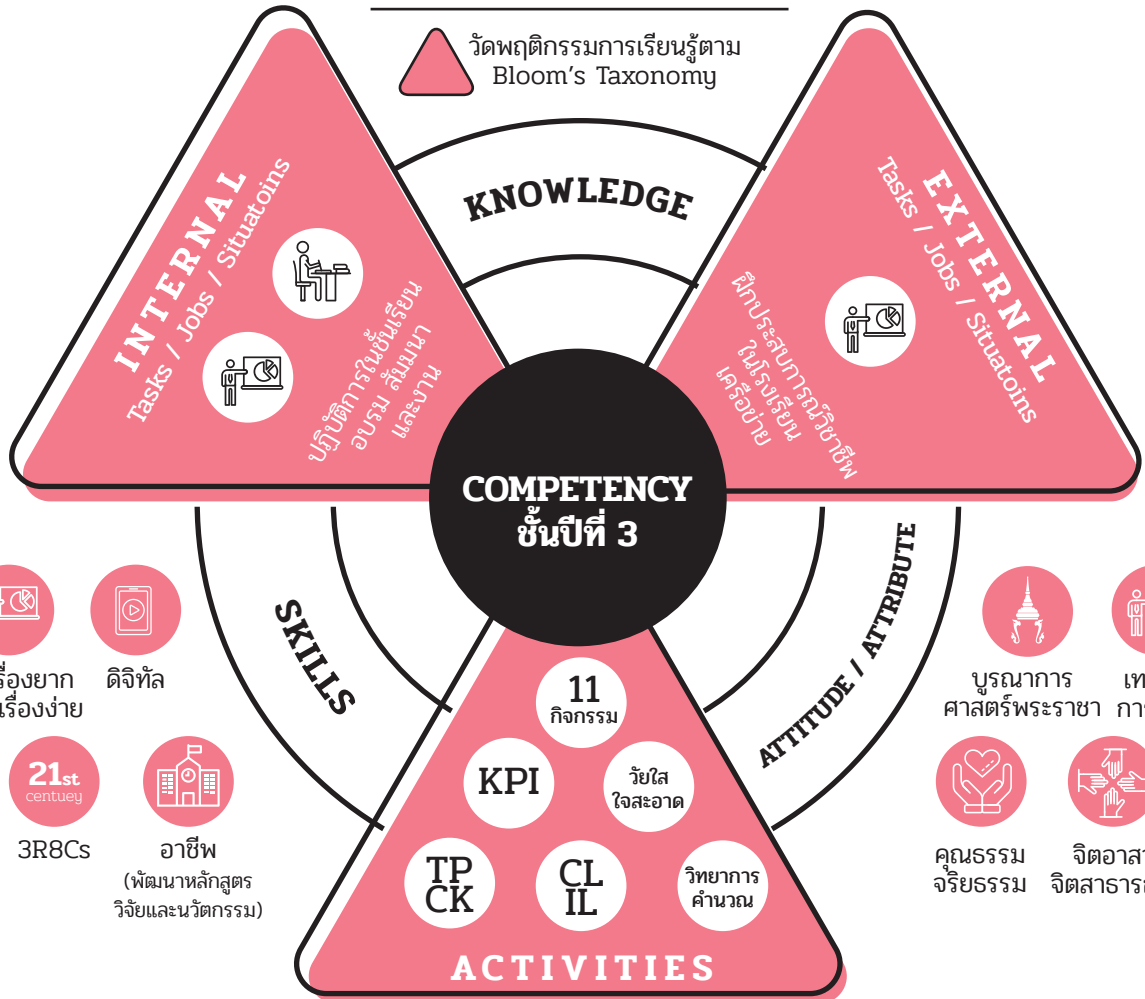
- 1 ออกแบบ วางแผน การจัดการเรียนรู้ ในชั้นเรียนได้
- 2 ประยุกต์ใช้และ พัฒนาสื่อ เพื่อการเรียนรู้
- 3 ช่วยครูประยุกต์ ใช้ digital ใน การเรียนการสอน
- 4 ฟัง พูด อ่าน เขียน ภาษาไทย ภาษาอังกฤษได้
- 5 ช่วยงานสนับสนุน การเรียนรู้ของ ผู้เรียน
- 6 ช่วยครู วัดและประเมินผล การเรียนรู้
- 7 ช่วยเหลืองาน โรงเรียน โดยไม่ต้องร้องขอ
- 8 ใช้แนวคิด ประชญาเศรษฐกิจ พอเพียง
- 9 รอบรู้บริการ การเปลี่ยนแปลง ของสังคม
- 10 มีทัศนคติที่ถูกต้อง ต่อบ้านเมือง และวิชาชีพครู
- 11 อดทน ยืนยันเพียร ใฝ่รู้ใฝ่เรียน

3 MODEL COMPETENCY

ชั้นปีที่ 3 นักศึกษาคณะครุศาสตร์บัณฑิต

ผู้พัฒนาโมเดล :
 ผู้ช่วยศาสตราจารย์ ดร.ดวงใจ ชนะสิทธิ์
 ออกแบบ :
 ดร.ภานนท์ คุ้มสุภา

FORMATIVE ASSESSMENT



SUMMATIVE ASSESSMENT

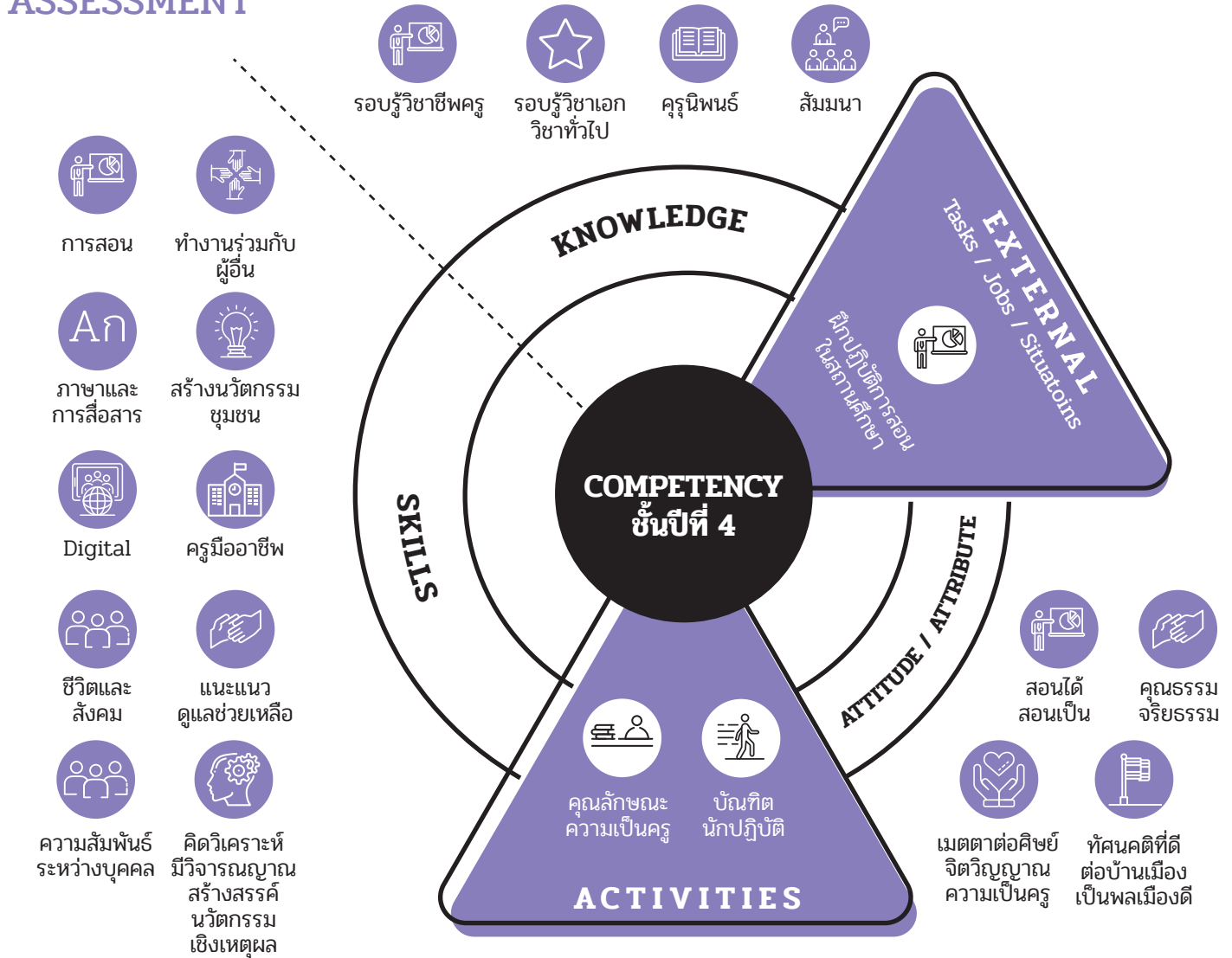
“ปฏิบัติงาน เป็นผู้ช่วยสอน”

- 1 จัดคุณภาพ พัฒนา ประเมินผลการจัด กิจกรรมการเรียนรู้
- 2 พัฒนาค้นเอง ให้มีความรู้ เป็นพลเมืองดี
- 3 วิเคราะห์ จัดทำ ใช้ ประเมินผลและ พัฒนาหลักสูตร ของโรงเรียน
- 4 ประยุกต์ใช้ digital ใน การเรียนการสอน
- 5 สื่อสารภาษาไทยและอังกฤษ ถ่ายทอดสู่ผู้เรียน ในระดับดี
- 6 เป็นพลเมืองดี มีจิตอาสา จิตสาธารณะ
- 7 จัดกิจกรรมพื้นฐาน เสริมทักษะ TPCK+CLILL
- 8 เลือกใช้ผลการวิจัย ไปใช้ในการจัดการ เรียนรู้
- 9 มีคุณธรรม จริยธรรม จรรยาบรรณ วิชาชีพครู
- 10 ร่วมมือกับผู้ปกครอง ในการพัฒนา และแก้ปัญหา
- 11 ใช้ทักษะการคำนวณ วัด และประเมินผล ได้ดี
- 12 บริหารจัดการ ชั้นเรียนให้ เกิดการเรียนรู้
- 13 บุคลิกภาพ ความเป็นครู รักและศรัทธาวิชาชีพ มั่นคงทางอารมณ์
- 14 พัฒนาและ ผลิตสื่อเพื่อใช้ในการ เรียนการสอน

4 MODEL COMPETENCY นักศึกษาครุศาสตรบัณฑิต

ผู้พัฒนาโมเดล :
ผู้ช่วยศาสตราจารย์ ดร.ดวงใจ ชนะสิทธิ์
ออกแบบ :
ดร.กานท์ คุ้มสุภา

FORMATIVE ASSESSMENT



SUMMATIVE ASSESSMENT

“ปฏิบัติงาน ในหน้าที่ครู”

- 1 วิจัย สร้างนวัตกรรม เป็นนวัตกรรม
- 2 บุคลิกภาพ ความเป็นครู รักและศรัทธาวิชาชีพ มั่นคงทางอารมณ์
- 3 มีจิตอาสา จิตสาธารณะ
- 4 ทำงานเป็นทีม ปราศจากความขัดแย้ง
- 5 พัฒนาผู้เรียน ด้วยจิตวิญญาณ ความเป็นครู
- 6 พัฒนาและผลิตสื่อเพื่อใช้ในการเรียนการสอน
- 7 สื่อสารภาษาไทยและอังกฤษ ถ่ายทอดสู่ผู้อื่นในระดับดี
- 8 พัฒนาและส่งเสริมหลักสูตร
- 9 ประยุกต์ใช้ดิจิทัล นำ AI มาใช้ในการเรียนการสอน
- 10 พัฒนาตนเอง ให้มีความรู้ เป็นพลเมืองดี
- 11 ร่วมมือกับผู้ปกครอง พัฒนาผู้เรียน
- 12 จัดกิจกรรมเสริมทักษะ TPACK+CLILL
- 13 รอบรู้วิชาเอก บูรณาการองค์ความรู้
- 14 แนะนำให้คำปรึกษา ช่วยเหลือผู้เรียน

Model นักศึกษาครุศาสตร์
มหาวิทยาลัยราชภัฏวไลยอลงกรณ์ ในพระบรมราชูปถัมภ์

1

ชั้นปีที่ 1 พัฒนาอัตลักษณ์

แต่งกายดี มีความเป็นครู รู้พัฒนา จิตอาสาท้องถิ่น
(บ่มเพาะในรายวิชาเอก วิชาชีพครู การศึกษาทั่วไป
– กิจกรรมเสริมความเป็นครู VRU)



2

ชั้นปีที่ 2 ครุคุณธรรม

บ่มเพาะในรายวิชาเอก วิชาชีพครู การศึกษาทั่วไป
– กิจกรรมเสริมความเป็นครูบ่มเพาะ
ในรายวิชาเอก วิชาชีพครู การศึกษาทั่วไป
– กิจกรรมเสริมความเป็นครู



ครุนักพัฒนา
VRU



ชั้นปีที่ 3 ผู้นำนวัตกรรมการเรียนรู้

– Start Up
– Productive learning
(ในรายวิชาเอก วิชาชีพครู การศึกษาทั่วไป)



3



ชั้นปีที่ 4 สู่ชุมชน และสากล

(หลักสูตรภาษาอังกฤษ เครือข่ายโครงการ SEA Teacher)



4