



VRU

มหาวิทยาลัยราชภัฏวไลยอลงกรณ์
ในพระบรมราชูปถัมภ์



โครงการยกระดับคุณภาพชีวิตชุมชนและท้องถิ่น สิ่งแวดล้อมและวัฒนธรรม จังหวัดสระแก้ว

ตามยุทธศาสตร์มหาวิทยาลัยราชภัฏวไลยอลงกรณ์ ในพระบรมราชูปถัมภ์ ในการพัฒนาท้องถิ่น



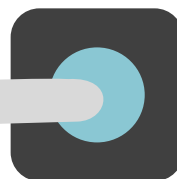
วัตถุประสงค์



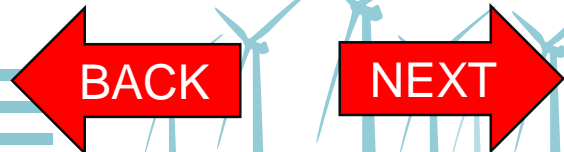
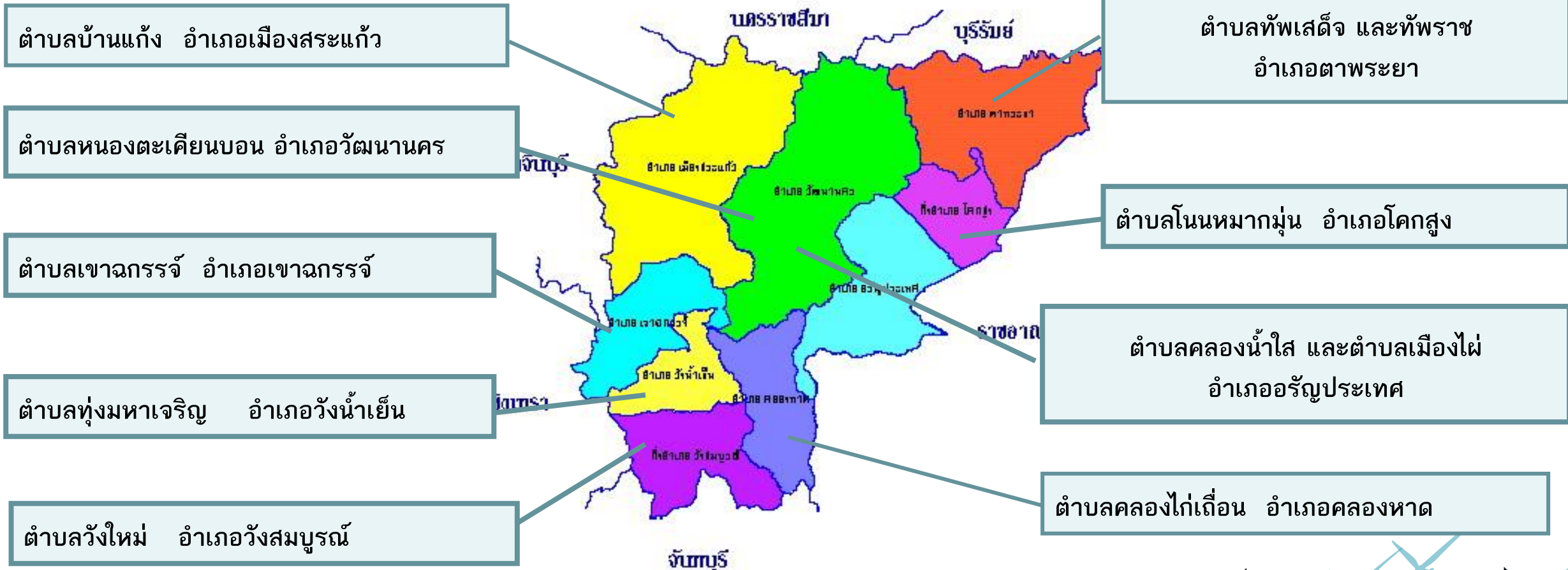
เพื่อสรุปผลการดำเนินโครงการยกระดับพัฒนา
คุณภาพชีวิตชุมชนและท้องถิ่น สิ่งแวดล้อมและ
วัฒนธรรม จังหวัดสระแก้ว ปีงบประมาณ 2563
ระยะที่ 1

PHASE I

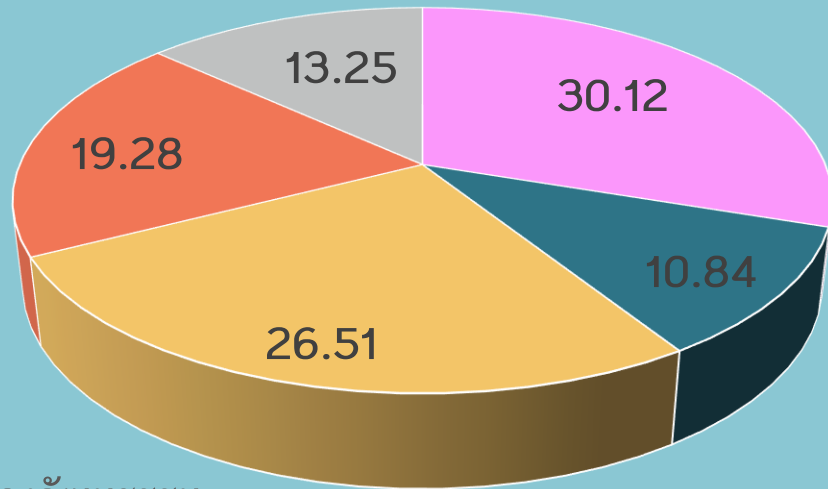
การศึกษาข้อมูลพื้นฐานในพื้นที่เป้าหมายในแต่ละตำบล



พื้นที่เป้าหมาย จังหวัดสระแก้ว 9 อำเภอ 11 ตำบล



ศักยภาพของตำบลเป้าหมาย



- ด้านทุนทางวัฒนธรรม
- ด้านทรัพยากรธรรมชาติ
- ด้านทุนทางสังคม
- ด้านทรัพยากรมนุษย์
- ด้านทุนทางเศรษฐกิจ

ด้านทุนทางวัฒนธรรม
(30.12%)

ด้านทุนทางสังคม
(26.51%)

ด้านทุนทางทรัพยากรมนุษย์
(19.28%)

ด้านทุนทางเศรษฐกิจ
(13.25%)

ด้านทุนทาง
ทรัพยากรธรรมชาติ
(10.84%)

← BACK

NEXT →

ศักยภาพด้านทุนทางวัฒนธรรม

30.12



ภูมิปัญญา
(12.05%)

- การนำสมุนไพรในท้องถิ่นมาใช้ในการรักษาโรคและบำรุงร่างกาย เช่น การแปรรูปสมุนไพรเพื่อรับประทานง่ายขึ้น การทำลูกประคบ เป็นต้น
- การจักสานไม้ไผ่หุ้มเซรามิค หรือการจักสานไม้ไผ่เป็นของใช้ในครัวเรือน
- การแปรรูปยางรถยนต์เป็นของใช้ เช่น แก้วอั้ง, กระจ่างต้นไม้, อ่างล้างจาน เป็นต้น



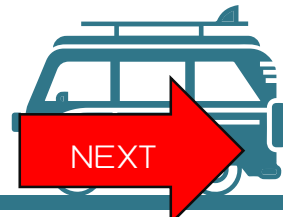
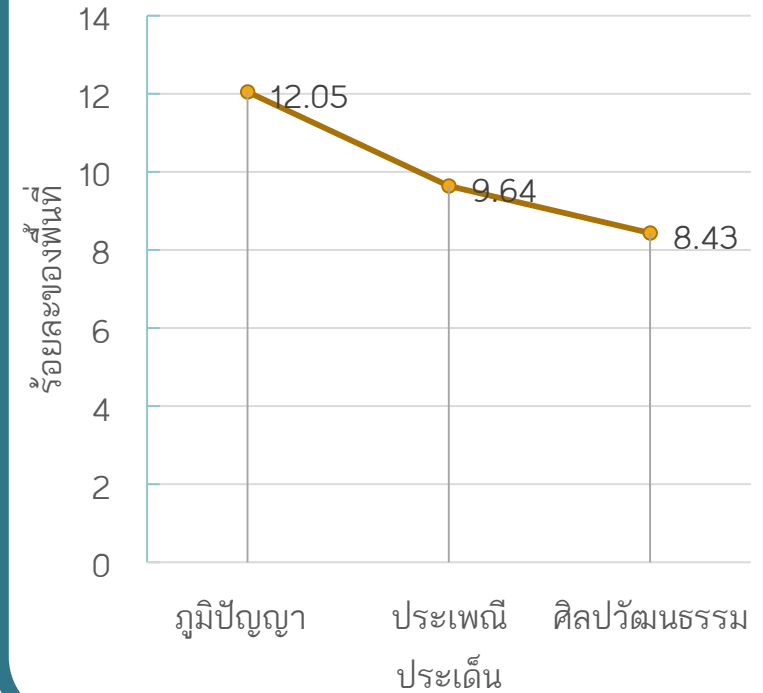
ประเพณี
(9.64%)

- ประเพณีแห่ปราสาทผึ้ง
- ประเพณีฉอ-กัณฑ์
- ประเพณีแซนโถงตา
- การกวนข้าวทิพย์
- การแห่ศาลเจ้าแม่วังใหม่
- การรำแม่มด



ศิลปวัฒนธรรม
(8.43%)

- ปราสาทเขาน้อยสีชมพู
- ปราสาทเมืองไผ่
- วัดเขาสิงโต
- วัดตรินมิตร
- พลับพลาที่ประทับของรัชกาลที่ 9
- ปราสาทจระเข้ใหญ่



ศักยภาพด้านทุนทางสังคม

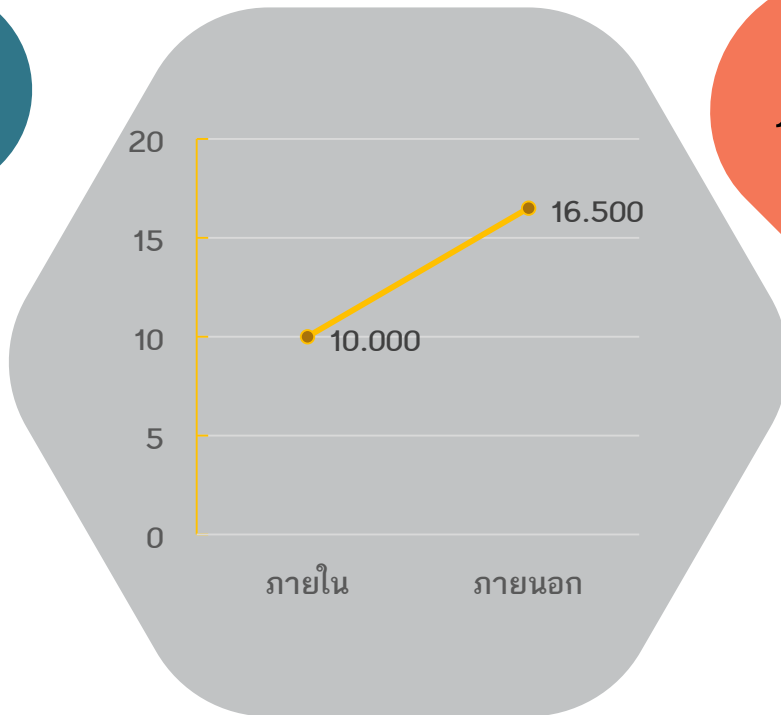
26.50%



ทุนทางสังคมภายใน

10.00%

พบว่าชุมชนเป้าหมาย ชาวบ้านในชุมชนส่วนใหญ่ มีความสัมพันธ์กันแบบเครือญาติช่วยเหลือเกื้อกูลซึ่งกันและกัน ไว้เนื้อเชื่อใจกัน จังหวัดสระแก้ว เป็นจังหวัดที่ประชากรอพยพย้ายถิ่นฐานเข้ามาอาศัยในพื้นที่และมีการก่อตั้งเป็นชุมชน ดังนั้นจึงมีการหล่อหลอมให้มีจิตสำนึกในความเป็นหนึ่งเดียวกัน



16.50%

ทุนทางสังคมภายนอก



พบว่าชุมชนเป้าหมาย ชุมชนส่วนใหญ่ได้รับโอกาสการสนับสนุนจากองค์กรภาครัฐและภาคเอกชน เช่น สำนักงานพัฒนาชุมชน สำนักงานเกษตร สำนักงานปศุสัตว์ เป็นต้น เข้าไปสนับสนุนส่งเสริมให้ชุมชนเกิดการพัฒนา ทำให้สามารถพึ่งพาตนเองได้



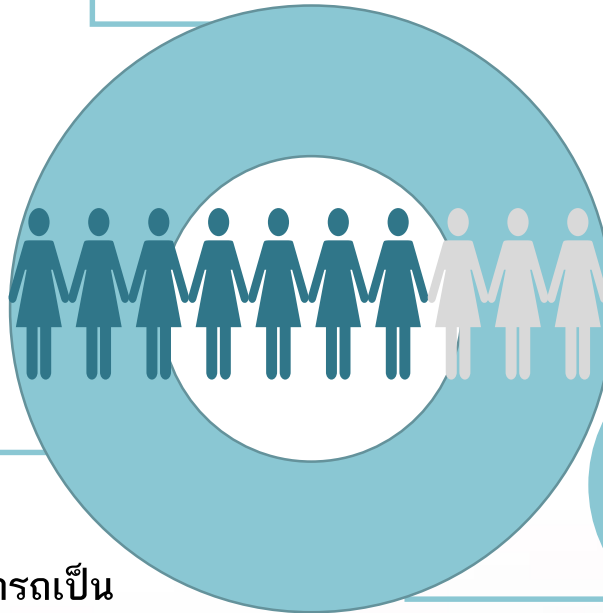
ศักยภาพด้านทรัพยากรมนุษย์

19.28%

13.26%

ผู้นำทางการ

ความเข้มแข็งของผู้นำในพื้นที่ ที่สามารถชักจูงโน้มน้าวสมาชิกในชุมชนให้เข้ามามีส่วนร่วมในกิจกรรมการพัฒนา เช่น สจ. นายก อบต. ส.อบต. กำนัน ผู้ใหญ่บ้าน นายกเทศมนตรี สท.

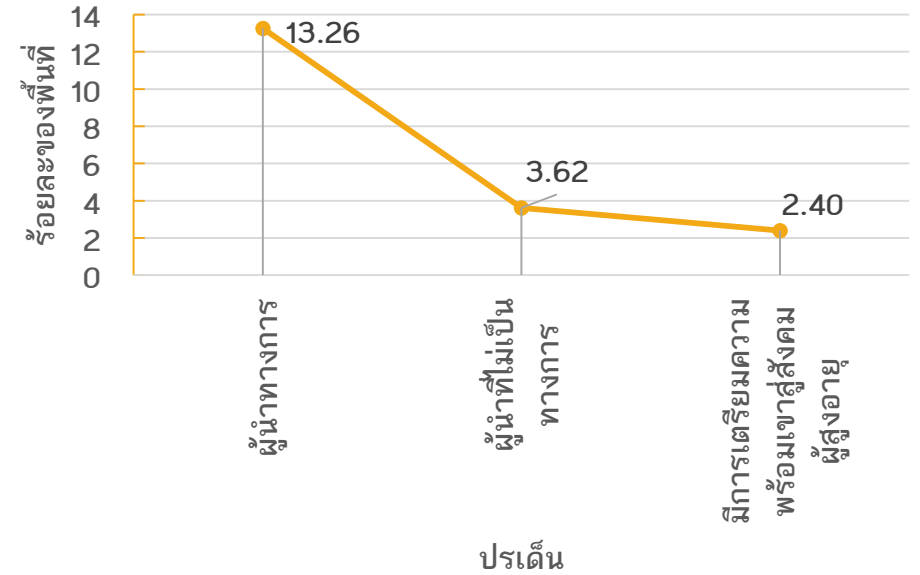


3.62%

ผู้นำที่ไม่เป็นทางการ

เป็นบุคลากรในท้องถิ่นที่มีความรู้ความสามารถเป็นแบบอย่างให้กับชาวบ้านในกิจกรรมด้านการพัฒนา เช่น

- ดร.เกริก มีมุ่งกิจ ต.เขาฉกรรจ์ อ.เขาฉกรรจ์
- ดร.อำนาจ ทงกัก ต.วังใหม่ อ.วังสมบูรณ์
- หลวงปู่เย็น (วัดแก่งสะเดา) ต.ทุ่งมหาเจริญ อ.วังน้ำเย็น
- นางมุด ชื่อสัตย์ ต.ทุ่งมหาเจริญ อ.วังน้ำเย็น



2.40%

มีการเตรียมความพร้อม ในการเข้าสู่สังคมผู้สูงอายุ

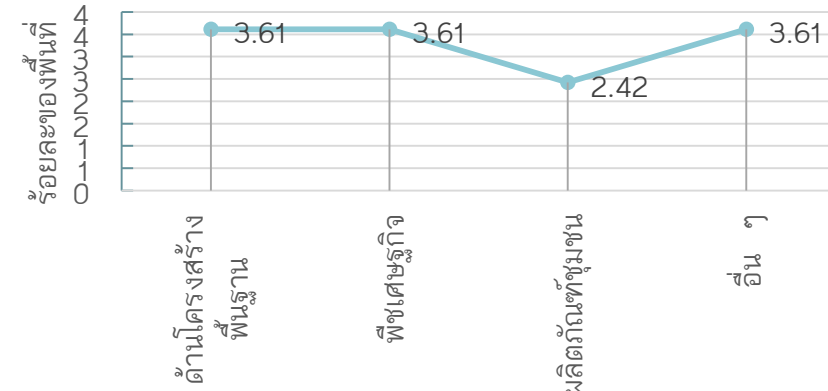
- โรงเรียนผู้สูงอายุระดับตำบลวังใหม่
- มีการรวมกลุ่มจัดกิจกรรมเพื่อระดมทุนช่วยเหลือผู้สูงอายุ ใน ต.ทัพราช อ.ตาพระยา

BACK

NEXT

ศักยภาพด้านทุนทางเศรษฐกิจ

13.25



3.61%

ด้านโครงสร้างพื้นฐาน

- ถนนสาย 317 สระแก้ว-จันทบุรี
- ถนนสาย 348 อรัญประเทศ-นางรอง
- ถนนสุวรรณศร (ผ่าน ต.บ้านแก้ง อ.เมืองสระแก้ว)
- ถนนสาย 3446 (ถนนศรีเพ็ญ) โคกสูง-อรัญ-ทัพไทย
- รถไฟ (ผ่าน ต.บ้านแก้ง อ.เมืองสระแก้ว)
- ส่วนใหญ่ทุกพื้นที่ที่มีการสนับสนุนโครงสร้างพื้นฐาน โดยองค์กรปกครองส่วนท้องถิ่น

2.42%

ผลิตภัณฑ์ชุมชน

- ในภาพรวมผลิตภัณฑ์ในชุมชนยังไม่มีโดดเด่นมากนัก ส่วนใหญ่จะเป็นการดำเนินกิจกรรมในชุมชนของตน เช่น หมู่ 1 ต.คลองน้ำใส อ.อรัญประเทศ สมาชิกสามารถนำผลิตภัณฑ์หรือผลผลิตของตนเองนำมาแลกเปลี่ยนกันได้ และมีการรวมกลุ่ม การทำขนมจลิน และกลุ่มการทำดอกไม้จันทน์
- การแปรรูปผลิตภัณฑ์จากพืชเศรษฐกิจ เช่น มีการแปรรูปข้าวสาร แปรรูปข้าวเม่า ใน ต.เมืองไผ่ อ.อรัญประเทศ เป็นต้น

พืชเศรษฐกิจ

3.61%

ด้านแหล่งวัตถุดิบในพื้นที่ส่วนใหญ่มีการเพาะปลูกพืช ได้แก่ มันสำปะหลัง, อ้อย, ข้าว, ผัก, ยางพารา, ลำไย

ด้านอื่น ๆ

3.61%

- ตลาดประชารัฐ / ชุมชน ต.หนองตะเคียนบอน
- ตลาดโคกอีไฉย ต.ทัพราช อ.ตาพระยา
- ตลาดนัดชุมชน หมู่ 3 ต.ทัพเสด็จ อ.ตาพระยา
- ตลาดนัดพรหมแดน ในพื้นที่ ต.โนนหมากมูน อ.โคกสูง, ต.คลองน้ำใส อ.อรัญประเทศ
- สหกรณ์โคนมวังน้ำเย็น หมู่ 1 ต.วังใหม่ อ.วังสมบูรณ์

BACK

NEXT

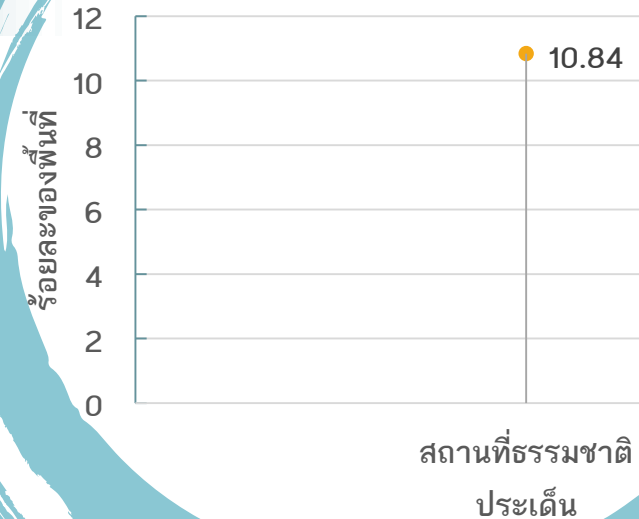
ศักยภาพด้านทรัพยากรธรรมชาติ

10.84

ด้านสถานที่ธรรมชาติ

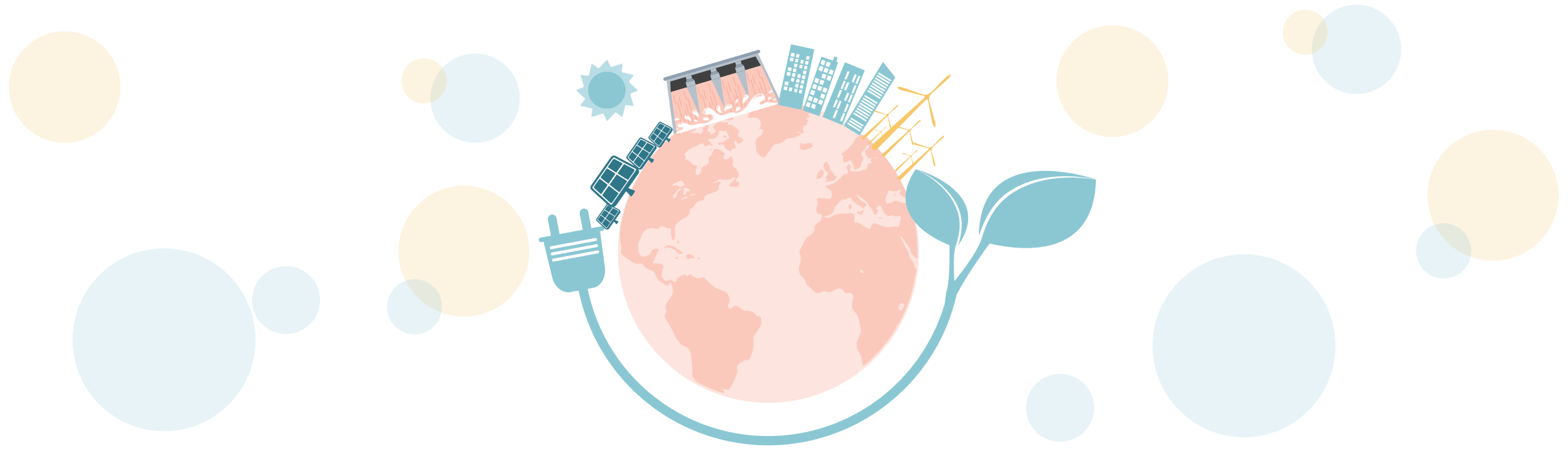


- | | | |
|----------------------|-----------------|----------------|
| - น้ำตกเขาตะกรับ | ต.ทุ่งมหาเจริญ | อ.วังน้ำเย็น |
| - ธารน้ำไหลแก่งสะเดา | ต.ทุ่งมหาเจริญ | อ.วังน้ำเย็น |
| - ธารน้ำไหลบ้านนา | ต.เขาฉกรรจ์ | อ.เขาฉกรรจ์ |
| - ถ้ำเพชรโพธิ์ไตร | ต.คลองไก่เถื่อน | อ.คลองหาด |
| - เขาน้อยสีชมพู | ต.คลองน้ำใส | อ.อรัญประเทศ |
| - น้ำตกน้ำโตน | ต.บ้านแก้ง | อ.เมืองสระแก้ว |
| - ละลุ | ต.ทัพราช | อ.ตาพระยา |
| - จุดชมวิวผาแดง | ต.ทัพราช | อ.ตาพระยา |
| - เขาสิงโต | ต.บ้านแก้ง | อ.เมืองสระแก้ว |
| - เขาฉกรรจ์ | ต.เขาฉกรรจ์ | อ.เขาฉกรรจ์ |



BACK

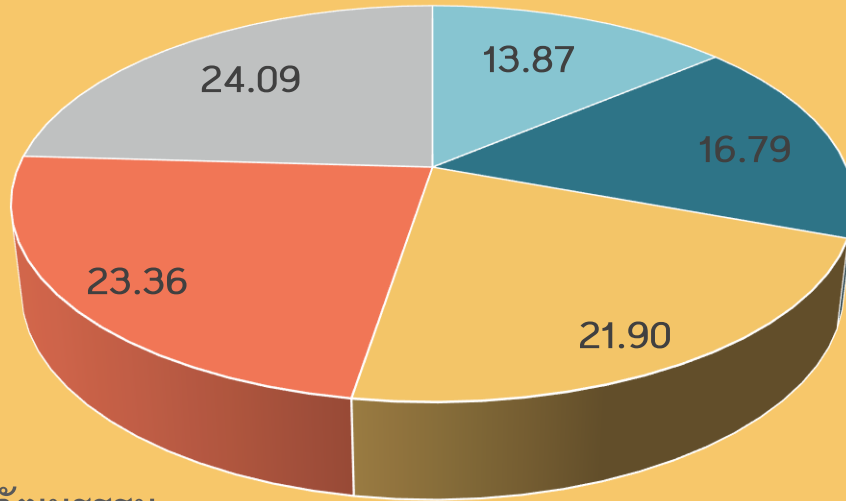
NEXT



ด้านปัญหาของตำบลเป้าหมาย

จังหวัดสระแก้ว

ปัญหาของตำบลเป้าหมาย



- ด้านทุนทางวัฒนธรรม
- ด้านทุนทางสังคม
- ด้านสุขภาพมนุษย์
- ด้านทุนทางเศรษฐกิจ
- ด้านสุขภาพอนามัย

ด้านทุนทาง
สุขภาพอนามัย
(24.09%)

ด้านทุนทางเศรษฐกิจ
(23.36%)

ด้านทุนทางสุขภาพมนุษย์
(21.90%)

ด้านทุนทางสังคม
(16.79%)

ด้านทุนทางวัฒนธรรม
(13.87%)

BACK

NEXT

ปัญหาด้านทรัพยากรธรรมชาติ

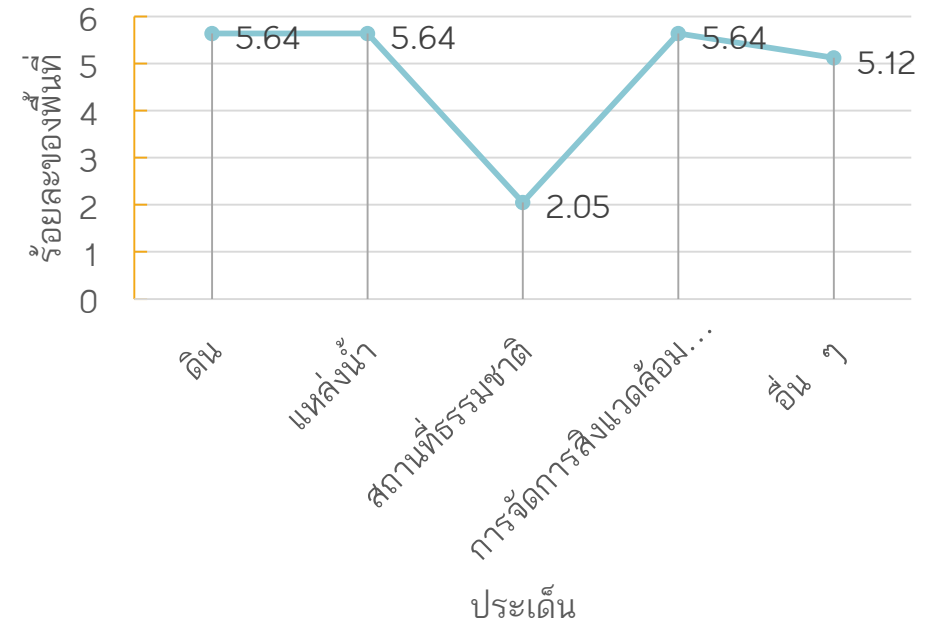
ดิน พบว่า 5.64% ของพื้นที่เป้าหมาย ส่วนใหญ่สภาพดินไม่สามารถอุ้มน้ำ และดินขาดความอุดมสมบูรณ์ เนื่องจากการบำรุงดินที่ผิดวิธี เนื่องจากการใช้สารเคมีในการทำการเกษตร ทำให้เกิดสารเคมีตกค้างในดิน และธาตุอาหารในดินบางชนิดลดน้อยลง

น้ำ พบว่า 5.64% ของพื้นที่เป้าหมาย เป็นพื้นที่มีแหล่งน้ำในพื้นที่ แต่ประสบปัญหาเป็นแหล่งน้ำที่ตื้นเขิน มีวัชพืชรากขวางทางน้ำ ไม่มีการกำจัดวัชพืชและขาดการขุดลอกคลอง รวมถึงปริมาณน้ำฝนน้อยทำให้ไม่สามารถกักเก็บน้ำได้จนถึงฤดูแล้ง เช่น อ่างกักเก็บน้ำที่ราบเชิงเขาตามแนวพระราชดำริบ้านคลองหมากนัด อ.เมืองสระแก้ว และลักษณะภูมิประเทศบางพื้นที่เป็นที่อัปฝน จึงทำให้พื้นที่ไม่สามารถมีน้ำใช้อย่างเพียงพอตลอดทั้งปี เช่น ต.ทัพราช อ.ตาพระยา, ต.ทัพเสด็จ อ.ตาพระยา

สถานที่ธรรมชาติ พบว่า 2.05% ของพื้นที่เป้าหมาย บางพื้นที่ไม่มีสถานที่ทางธรรมชาติที่สามารถเป็นแหล่งท่องเที่ยวและสร้างรายได้ให้กับชุมชนได้ คือ ต.ทัพเสด็จ อ.ตาพระยา และ ต.โนนหมากหมุ่น อ.โคกสูง

การจัดการสิ่งแวดล้อมในชุมชน พบว่า 5.64% ของพื้นที่เป้าหมาย ทุกพื้นที่ที่ยังไม่พบพื้นที่ที่มีการจัดการสิ่งแวดล้อมที่เป็นระบบที่ดี

ด้านอื่น ๆ พบว่า 5.12% ของพื้นที่เป้าหมาย ชุมชนยังไม่ให้ความสำคัญในการอนุรักษ์และรักษาสิ่งแวดล้อม และยังพบปัญหาด้านสิ่งแวดล้อมที่ก่อให้เกิดมลพิษและการทำลายธรรมชาติ เช่น เผาอ้อย, เผาตอซังข้าว เป็นต้น



ปัญหาด้านทุนทางเศรษฐกิจ

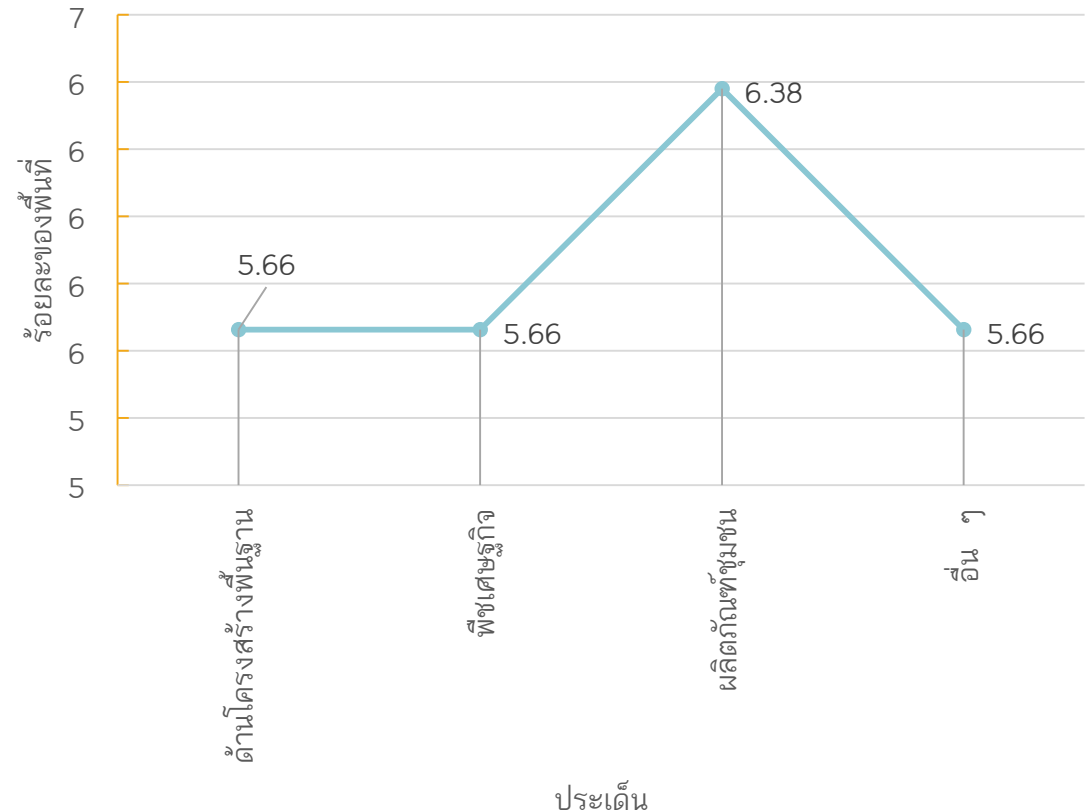
23.36

ด้านโครงสร้างพื้นฐาน พบว่า 5.66% ของพื้นที่เป้าหมาย ชุมชนที่มีการทำการเกษตรยังไม่มีโครงสร้างพื้นฐานที่ดี เช่น เส้นทางคมนาคมที่สะดวก ไฟฟ้าเข้าถึง การมีระบบน้ำประปาทั่วถึง ระบบชลประทานที่มีประสิทธิภาพ เช่น ในพื้นที่ ต.ทุ่งมหาเจริญ อ.วังน้ำเย็น, ต.ทัพเสด็จ อ.ตาพระยา

พืชเศรษฐกิจ พบว่า 5.66% ของพื้นที่เป้าหมาย ปัญหาที่เกิดขึ้นกับพืชเศรษฐกิจที่สำคัญในพื้นที่ เช่น ลำไย กล้วย มันสำปะหลัง อ้อย ในช่วงฤดูแล้งเกิดความเสียหายผลผลิตน้อยหรือไม่ได้ผลผลิต เนื่องจากฝนทิ้งช่วงนาน ภัยแล้งซ้ำซาก อีกทั้งราคาผลผลิตตกต่ำในบางช่วง ทำให้เกษตรกรขาดทุน เป็นหนี้จากการไปกู้ยืม ไม่มีรายได้ เช่น ในพื้นที่ ต.ทัพราช อ.ตาพระยา, ต.ทัพเสด็จ อ.ตาพระยา

ด้านผลิตภัณฑ์ชุมชน พบว่า 6.38% ของพื้นที่เป้าหมาย ในชุมชนมีผลิตภัณฑ์แต่ไม่สามารถหาช่องทางการตลาดให้กับผลิตภัณฑ์ของชุมชนได้ เนื่องจากไม่มีความรู้ด้านการตลาด การประชาสัมพันธ์ และไม่มีแหล่งจำหน่ายสินค้ารองรับ เช่น การทำไม้กวาด ในพื้นที่ ต.ทัพเสด็จ อ.ตาพระยา และผลิตภัณฑ์จากไม้ไผ่ (การจักสาน) ในพื้นที่ ต.บ้านแก่ง อ.เมืองสระแก้ว

ด้านอื่น ๆ พบว่า 5.66% ของพื้นที่เป้าหมาย ในบางชุมชนยังขาดศูนย์กลางการแลกเปลี่ยนสินค้าภายในชุมชน เช่น ตลาดชุมชนหรือแหล่งจำหน่ายผลิตภัณฑ์ชุมชน ในพื้นที่ ต.ทัพเสด็จ อ.ตาพระยา



BACK

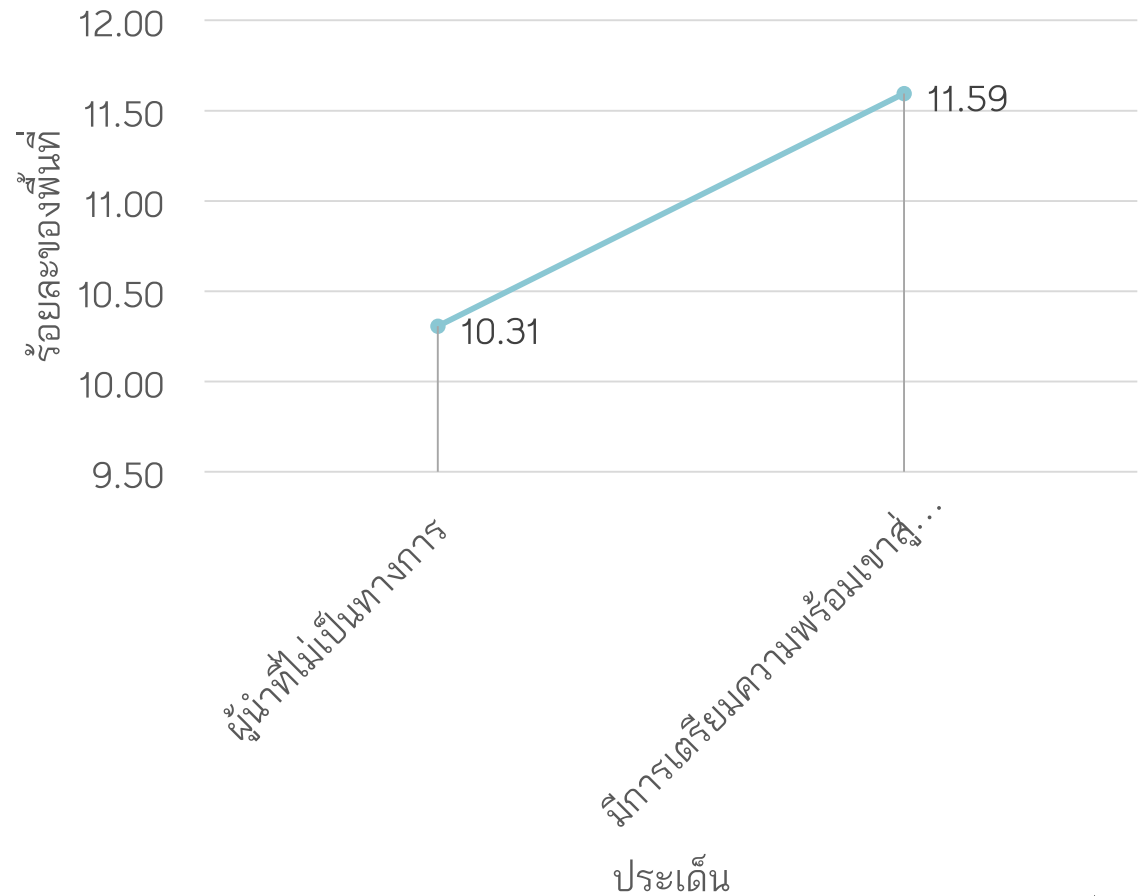
NEXT

ปัญหาด้านทุนทางทรัพยากรมนุษย์

21.90

ด้านผู้นำที่ไม่เป็นทางการ พบว่า 10.31% ของพื้นที่เป้าหมาย ผู้นำที่ไม่เป็นทางการ ได้แก่ ผู้ทรงภูมิความรู้ยังไม่เป็นที่ยอมรับจากคนในชุมชนและภายนอกชุมชน และในบางชุมชนมีผู้ทรงภูมิความรู้แต่ไม่มีการผู้สืบทอดองค์ความรู้ดังกล่าวทำให้องค์ความรู้มีแนวโน้มที่จะสูญหายไปจากชุมชน เช่น ในพื้นที่ ต.บ้านแก้ง อ.เมืองสระแก้ว, ต.คลองน้ำใส อ.ตาพระยา, ต.โนนหมากมุ่น อ.โคกสูง เป็นต้น

ด้านมีการเตรียมความพร้อมเข้าสู่สังคมผู้สูงอายุ พบว่า 11.59% ของพื้นที่เป้าหมาย มีการเตรียมความพร้อมเข้าสู่สังคมผู้สูงอายุ และหน่วยงานภาครัฐเข้าไปสนับสนุนแต่ยังไม่เพียงพอต่อความต้องการ ทำให้ผู้สูงอายุยังไม่ได้รับการดูแลอย่างทั่ว และในบางพื้นที่ยังขาดการส่งเสริมอาชีพสำหรับผู้สูงอายุ



ประเด็น

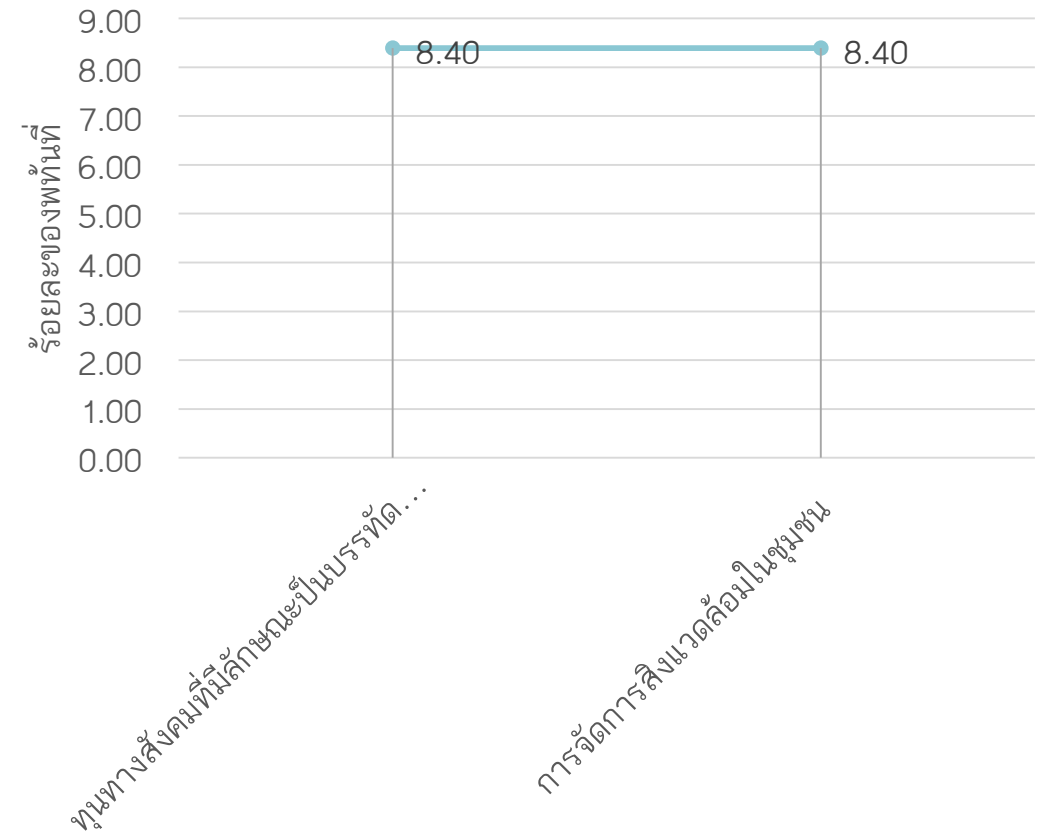
BACK

NEXT

ปัญหาด้านทุนทางสังคม

16.79

ด้านทุนทางสังคม พบว่า 8.40% ของพื้นที่เป้าหมาย ชุมชนยังมีทุนทางสังคมที่มีลักษณะเป็นบรรทัดฐานน้อย เช่น กฎ ระเบียบ กติกาของหมู่บ้าน ธรรมนูญชุมชน เป็นต้น ที่คนต้องเสียสละประโยชน์ส่วนตนบางส่วน เพื่อประโยชน์ส่วนรวมของกลุ่ม เนื่องจากคนในชุมชนบางส่วนไม่สนใจและไม่ปฏิบัติตามกฎ กติกาที่ชุมชนกำหนดไว้ อีกทั้งการรวมกลุ่มกันขาดความเป็นหนึ่งเดียว ขาดความสามัคคี ไม่มีการขับเคลื่อน ทำให้เกิดการจัดการทางสังคมอย่างเป็นระบบ รวมทั้งยังขาดระบบการจัดการสิ่งแวดล้อมภายในชุมชนที่เป็นระบบอย่างยั่งยืนและสามารถเป็นตัวอย่างสู่ชุมชนอื่น ๆ



ประเด็น

BACK

NEXT

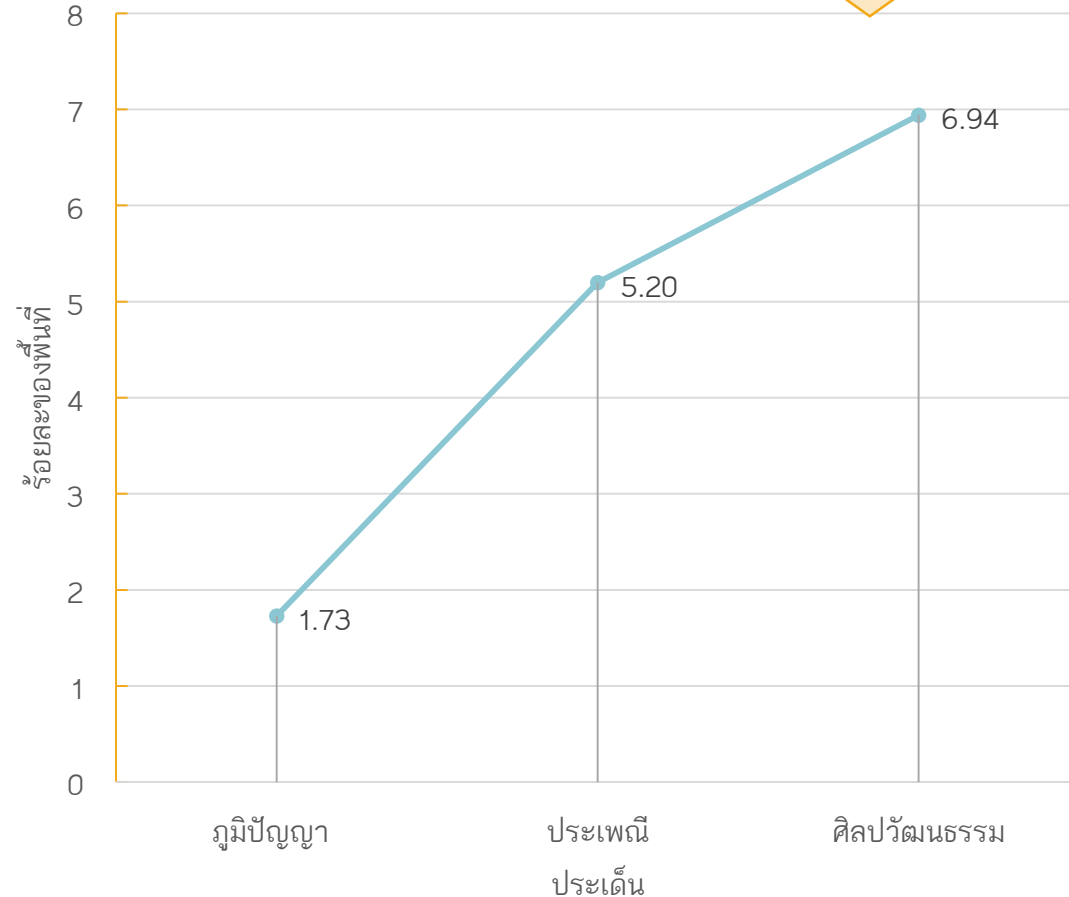
ปัญหาด้านทางวัฒนธรรม

13.87

ด้านภูมิปัญญา พบว่า 1.73% ของพื้นที่เป้าหมาย ยังไม่พบกระบวนการสืบทอดภูมิปัญญาจากคนรุ่นเก่าในชุมชนสู่คนรุ่นใหม่ และคนรุ่นใหม่ไม่ให้ความสำคัญกับภูมิปัญญาของชุมชน ทำให้ภูมิปัญญาดังกล่าวมีแนวโน้มจะสูญหายไป เช่น ภูมิปัญญาจักรสานของ ต.ทัพราช อ.ตาพระยา, ภูมิปัญญาหมอพั้นบ้านของ ต.ทัพเสด็จ อ.ตาพระยา

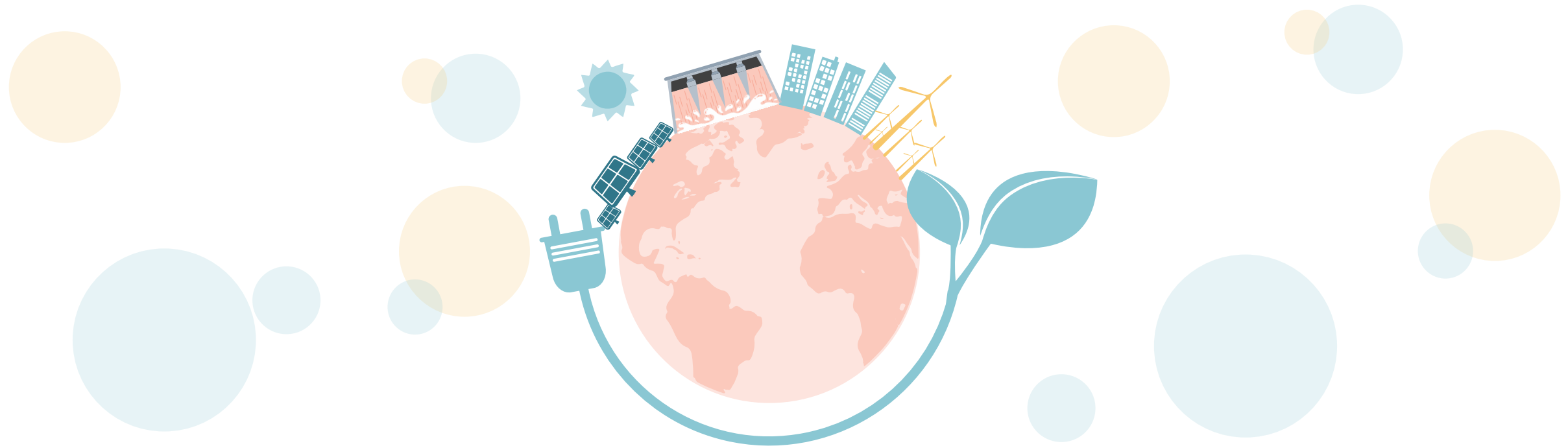
ด้านประเพณี พบว่า 5.20% ของพื้นที่เป้าหมายชุมชนส่วนใหญ่มีประเพณีตามวันสำคัญทางศาสนาทั่วไป ทำให้ชุมชนไม่ได้ส่งเสริมหรือจัดกิจกรรมที่เป็นเอกลักษณ์ของชุมชน เช่น ต.หนองตะเคียนบอน อ.วัฒนานคร, ต.คลองน้ำใส อ.อรัญประเทศ

ด้านศิลปวัฒนธรรม พบว่า 6.94% ของพื้นที่เป้าหมาย ไม่พบโบราณสถาน โบราณวัตถุ ศิลปวัตถุ และงานศิลปกรรมที่สำคัญและโดดเด่น เช่น ต.ทุ่งมหาเจริญ อ.วังน้ำเย็น, ต.บ้านแก้ง อ.เมืองสระแก้ว



BACK

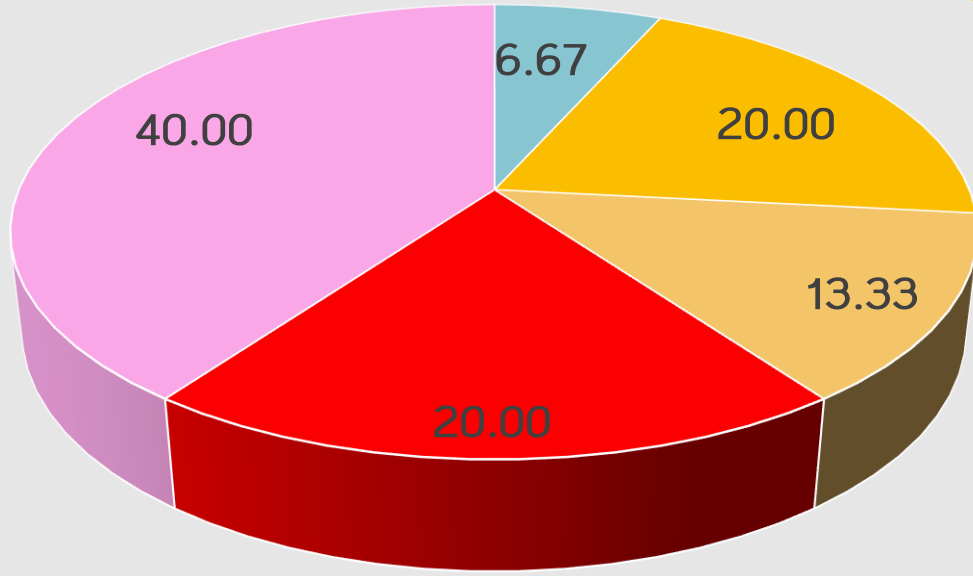
NEXT



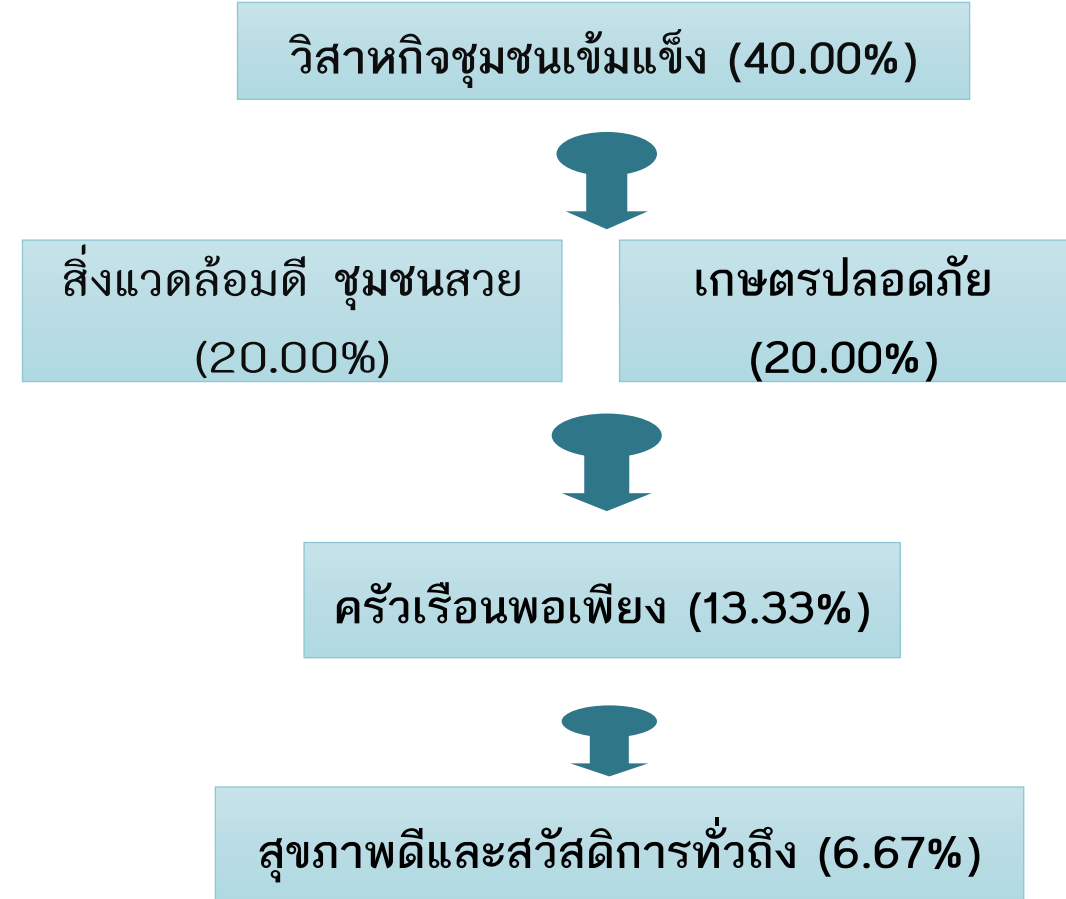
ข้อค้นพบของตำบลเป้าหมาย

จังหวัดสระแก้ว

ข้อค้นพบในการพัฒนาเชิงพื้นที่ของตำบลเป้าหมาย



- สุขภาพดี สวัสดิการทั่วถึง
- สิ่งแวดล้อมดี ชุมชนสวยงาม
- ครัวเรือนพอเพียง
- เกษตรปลอดภัย
- วิสาหกิจชุมชนเข้มแข็ง



วิสาหกิจชุมชนเข้มแข็ง

ในพื้นที่ 5 ตำบล จำนวน 6 โครงการ

ตำบลเมืองไผ่ อำเภอรัฐประเศ

โครงการ การแปรรูปผลิตภัณฑ์ชุมชน
จากข้าวเม่า

ตำบลทัพเสด็จ อำเภอตาพระยา

- โครงการ การสร้างอาชีพจากการ
เลี้ยงไหมอีรี่ และส่งเสริมการตลาด
- โครงการ พัฒนาผลิตภัณฑ์ไม้กวาดไร้
ฝุ่น และส่งเสริมการตลาด

ตำบลเขาฉกรรจ์ อำเภอเขาฉกรรจ์

โครงการแปรรูปผ้าตลอดห่วงโซ่คุณค่า ตั้งแต่
กระบวนการผลิต แปรรูป และจำหน่าย

ตำบลโนนหมากมูน อำเภอตาพระยา

โครงการ การผลิตก้อนเห็ดจากฟางข้าว

อำเภอเมืองสระแก้ว ตำบลบ้าน แก้ง

โครงการ จัดตั้งวิสาหกิจผลิตภัณฑ์
ชุมชน ต.บ้านแก้ง



BACK

NEXT

สิ่งแวดล้อมดี ชุมชนสวยงาม

ในพื้นที่ 2 ตำบล จำนวน 3 โครงการ

ตำบลคลองไถ่เดือน
อำเภอคลองหาด

โครงการ บริหารจัดการน้ำเพื่อ
การเกษตรตลอดทั้งปี

ตำบลหนองตะเคียนบอน
อำเภอวัฒนานคร

-โครงการตรวจสอบคุณภาพ
น้ำประปา
-โครงการศูนย์การเรียนรู้อนุรักษ์
โคกระบือ (ทำตาหลาม)



BACK

NEXT

เกษตรปลอดภัย

ในพื้นที่ 2 ตำบล จำนวน 3 โครงการ

ตำบลทุ่งมหาเจริญ อำเภอวังน้ำเย็น

โครงการ จัดตั้งศูนย์เรียนรู้เกษตร
ปลอดภัยครัวเรือนพอเพียง หมู่ 4
ต.ทุ่งมหาเจริญ

ตำบลหนองตะเคียนบอน
อำเภอวัฒนานคร

- โครงการส่งเสริมการแปรรูป
ผลิตภัณฑ์จากสมุนไพร (ไพล)
- โครงการแปรรูปและพัฒนา
ผลิตภัณฑ์(กระท้อน)

BACK

NEXT

ครัวเรือนพอเพียง

ในพื้นที่ 2 ตำบล จำนวน 2 โครงการ

ตำบลคลองน้ำใส อำเภอรัฐประศาสตร์

โครงการส่งเสริมการเลี้ยงกบและไก่พื้นเมือง



ตำบลทัพราช อำเภอตาพระยา

โครงการส่งเสริมอาชีพช่วงฤดู
แล้ง ใน หมู่ 3 และ 5 ตำบลทัพ
ราช

BACK

NEXT

สุขภาพดี สวัสดิการทั่วถึง

ในพื้นที่ 1 ตำบล จำนวน 1 โครงการ



ตำบลทพรราช อำเภอตาพระยา

โครงการ พัฒนาผู้สูงอายุและผู้ยากไร้

BACK

NEXT

- โครงการ บริหารจัดการน้ำเพื่อการเกษตรตลอดทั้งปี ต.คลองไถ่เดือน อ.คลองหาด
- โครงการตรวจสอบคุณภาพน้ำประปา ต.หนองตะเคียนบอน อ.วัฒนานคร
- โครงการศูนย์การเรียนรู้อนุรักษ์โคกระบือ (ท่าตาหลาม) ต.หนองตะเคียนบอน อ.วัฒนานคร

- โครงการ จัดตั้งศูนย์เรียนรู้เกษตรปลอดภัยครัวเรือนพอเพียง หมู่ 4 ต.ทุ่งมหาเจริญ อ.วังน้ำเย็น
- โครงการส่งเสริมการแปรรูปผลิตภัณฑ์จากสมุนไพร (ไพล) ต.หนองตะเคียนบอน อ.วัฒนานคร
- โครงการแปรรูปและพัฒนาผลิตภัณฑ์ (กระท้อน) ต.หนองตะเคียนบอน อ.วัฒนานคร

สิ่งแวดล้อมดี ชุมชนสวยงาม (13.33%)

สุขภาพดี สวัสดิการทั่วถึง (6.67%)

- โครงการพัฒนาผู้สูงอายุและผู้ยากไร้ ต.ทัพราช อ.ตาพระยา

ครัวเรือนพอเพียง (20.00%)

- โครงการส่งเสริมการเลี้ยงกบและไก่พื้นเมือง ต.คลองน้ำใส อ.อรัญประเทศ
- โครงการส่งเสริมอาชีพช่วงฤดูแล้ง ในหมู่ 3 และ 5 ต.ทัพราช อ.ตาพระยา

เกษตรปลอดภัย (20.00%)

วิสาหกิจชุมชนเข้มแข็ง (40.00%)

- โครงการ การแปรรูปผลิตภัณฑ์ชุมชนจากข้าวเม่า ต.เมืองไผ่ อ.อรัญประเทศ
- โครงการแปรรูปผ้าตลอดห่วงโซ่คุณค่า ตั้งแต่กระบวนการผลิต แปรรูป และจำหน่าย ต.เขาฉกรรจ์ อ.เขาฉกรรจ์
- โครงการ การสร้างอาชีพจากการเลี้ยงไหมอีรี่ และส่งเสริมการตลาด ต.ทัพเสด็จ อ.ตาพระยา
- โครงการ พัฒนาผลิตภัณฑ์ไม้กวาดไผ่ และส่งเสริมการตลาด ต.ทัพเสด็จ อ.ตาพระยา
- โครงการ การผลิตก้อนเห็ดจากฝางข้าว ต.โนนหมากมูน อ.ตาพระยา

พัฒนาจิตอาสาเพิ่มการมีส่วนร่วมพัฒนา

สร้างผู้นำการเปลี่ยนแปลง

ข้อค้นพบ



รูปแบบการพัฒนาชุมชนนวัตกรรม

สร้างผู้นำการเปลี่ยนแปลง

- กิจกรรมสร้างแรงบันดาลใจ
- กิจกรรมศึกษาดูงาน
- กิจกรรมอบรมผู้นำการเปลี่ยนแปลง เช่น เทคนิคการสื่อสาร การเข้าใจผู้อื่น การมีปฏิสัมพันธ์ที่ดี เป็นต้น

ครัวเรือนพอเพียง

- กิจกรรมการทำบัญชีครัวเรือน
- กิจกรรมเพิ่มรายได้ลดรายจ่าย
- บุคคลต้นแบบความพอเพียง
- กิจกรรมการเรียนรู้ตามวิถีพอเพียง

เกษตรปลอดภัย

- อบรมเกษตรกรอินทรีย์
- นวัตกรรมเกษตรปลอดภัย
- ศูนย์เรียนรู้เกษตรปลอดภัย
-

วิสาหกิจชุมชนเข้มแข็ง

- กิจกรรมพัฒนากลุ่มอาชีพ
- กิจกรรมส่งเสริมวิสาหกิจชุมชน
- พัฒนาผลิตภัณฑ์ บรรจุภัณฑ์ และตราสินค้า เช่น มาตรฐาน มผช. เป็นต้น
- การส่งเสริมการตลาด
- ตลาดนัดชุมชน



ผู้นำการพัฒนา
ผลิตภัณฑ์ชุมชน
กิจกรรมร่วม

พัฒนาชุมชน/ท้องถิ่น
ชุมชนนวัตกรรม



รายได้เพิ่มขึ้น
ความสุขมวล
รวมเพิ่มขึ้น

- กิจกรรมการมีส่วนร่วมของชุมชน
- กิจกรรมพลเมืองดีมีวินัย
- กิจกรรมจิตอาสาพัฒนาท้องถิ่น

พัฒนาจิตอาสา
เพิ่มการมีส่วนร่วมพัฒนา

- ศูนย์เรียนรู้ภูมิปัญญาในชุมชน
- กิจกรรมรณรงค์ ส่งเสริมการอนุรักษ์ภูมิปัญญา
- การท่องเที่ยวเชิงวัฒนธรรม
- บทเรียนท้องถิ่นด้านภูมิปัญญา โดยการนำปราชญ์ชาวบ้านมาเป็นวิทยากร

สืบสานวัฒนธรรมชุมชน

- กิจกรรมส่งเสริมชุมชนสุขภาวะ
- กิจกรรมการเตรียมพร้อมเข้าสู่วัยสูงอายุ เช่น การออม สุขภาพ สภาวะจิตใจ เป็นต้น
- กิจกรรมพัฒนาผู้สูงอายุ เช่น การรวมกลุ่ม การสร้างอาชีพผู้สูงอายุ การอบรมการใช้เทคโนโลยี เป็นต้น

สุขภาพดี สวัสดิการทั่วถึง

- กิจกรรมการจัดการขยะในชุมชน
- กิจกรรมชุมชนสีเขียว
- การจัดการน้ำ
- กิจกรรมหน้าบ้านหน้ามอง

สิ่งแวดล้อมดี ชุมชนสวยงาม



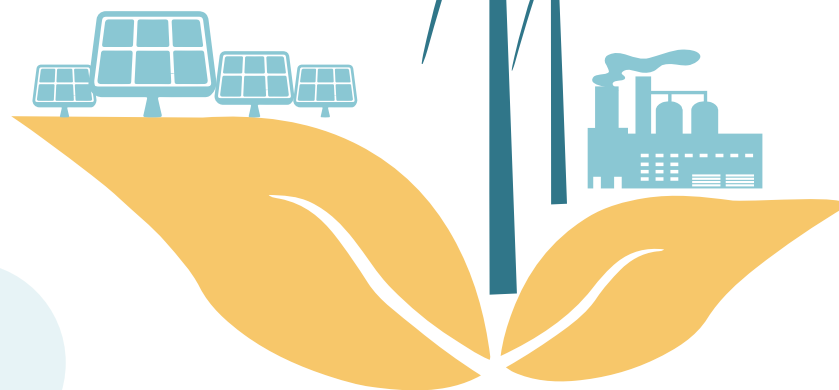
ตย.ชุมชนนวัตกรรมเกษตรปลอดภัย ตำบลทุ่งมหาเจริญ อ.เขาฉกรรจ์ จ.สระแก้ว

เวทีประชาคม แลกเปลี่ยนรู้ ขยายผลการพัฒนา
เรื่องเล่าความสำเร็จ (บทความ คลิป) เวทีประชุมเสนอผลงาน นโยบายการพัฒนา

<p>พัฒนาเศรษฐกิจ</p> <ul style="list-style-type: none"> - กิจกรรมลดรายจ่าย เพิ่มรายได้ให้กับครัวเรือน - กิจกรรมการรวมกลุ่มเกษตรกรแปลงใหญ่ - กิจกรรมยกระดับสินค้าเกษตรปลอดภัย 		<p>พัฒนาสังคม</p> <ul style="list-style-type: none"> - การรวมกลุ่มอาชีพการปลูกผักปลอดภัย - กิจกรรมแลกเปลี่ยนเรียนรู้เกษตรปลอดภัย - ชุมชนเกษตรปลอดภัย 		<p>พัฒนาสิ่งแวดล้อม</p> <ul style="list-style-type: none"> - กิจกรรมอบรมเกษตรกรปลอดภัย - การอบรมเรื่องดิน - การอบรมการทำปุ๋ยหมัก - กิจกรรมชุมชนน้ามอง
--	--	--	--	--

เสริมศักยภาพกลุ่ม/ครัวเรือน
การสร้างกลุ่มอาชีพ การศึกษาดูงานด้านเกษตรปลอดภัย การให้ความรู้ การดำเนินกิจกรรมร่วมกับหน่วยงานภาครัฐ

สร้างผู้นำการเปลี่ยนแปลง กิจกรรมอบรมผู้นำการเปลี่ยนแปลง เช่น เทคนิคการสื่อสาร การเข้าใจผู้อื่น การมีปฏิสัมพันธ์ที่ดี เป็นต้น /กิจกรรมจิตอาสาชุมชน



Thank You

