

# รายงานจำนวนผู้ดำรงตำแหน่งทางวิชาการ มหาวิทยาลัยราชภัฏวไลยอลงกรณ์ ในพระบรมราชูปถัมภ์

รายงานจำนวนผู้ดำรงตำแหน่งทางวิชาการ  
มหาวิทยาลัยราชภัฏวไลยอลงกรณ์  
ในพระบรมราชูปถัมภ์

ข้อมูล ณ วันที่ 4 เมษายน พ.ศ. 2563

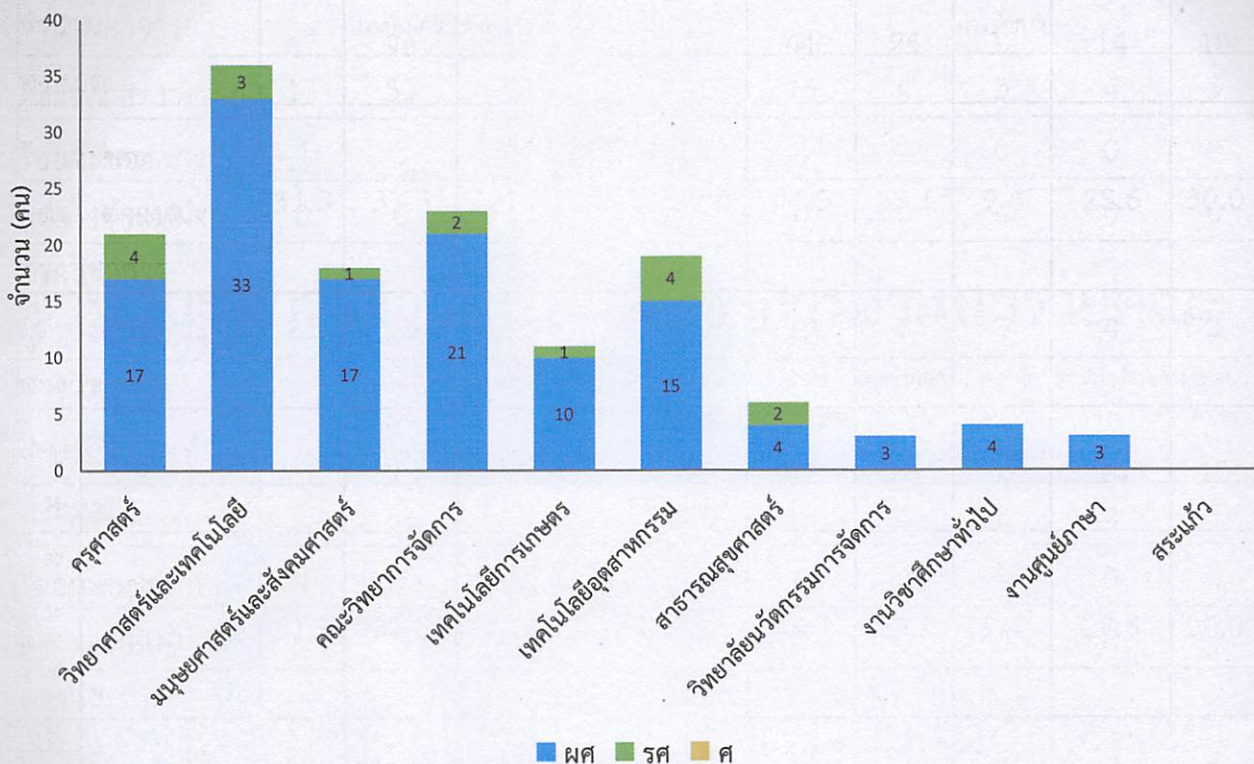
## จำนวนผู้ดำรงตำแหน่งทางวิชาการภาพรวม

| ตำแหน่งทางวิชาการ                                    | จำนวน (คน) |
|--|------------|
| ผู้ช่วยศาสตราจารย์                                   | 127        |
| รองศาสตราจารย์                                       | 17         |
| ศาสตราจารย์  | 0          |
| รวมจำนวนผู้ดำรงตำแหน่งทางวิชาการ                     | 144        |
| จำนวนอาจารย์ทั้งหมด                                  | 456        |
| ร้อยละผู้ดำรงตำแหน่งทางวิชาการต่อจำนวนอาจารย์ทั้งหมด | 31.6       |

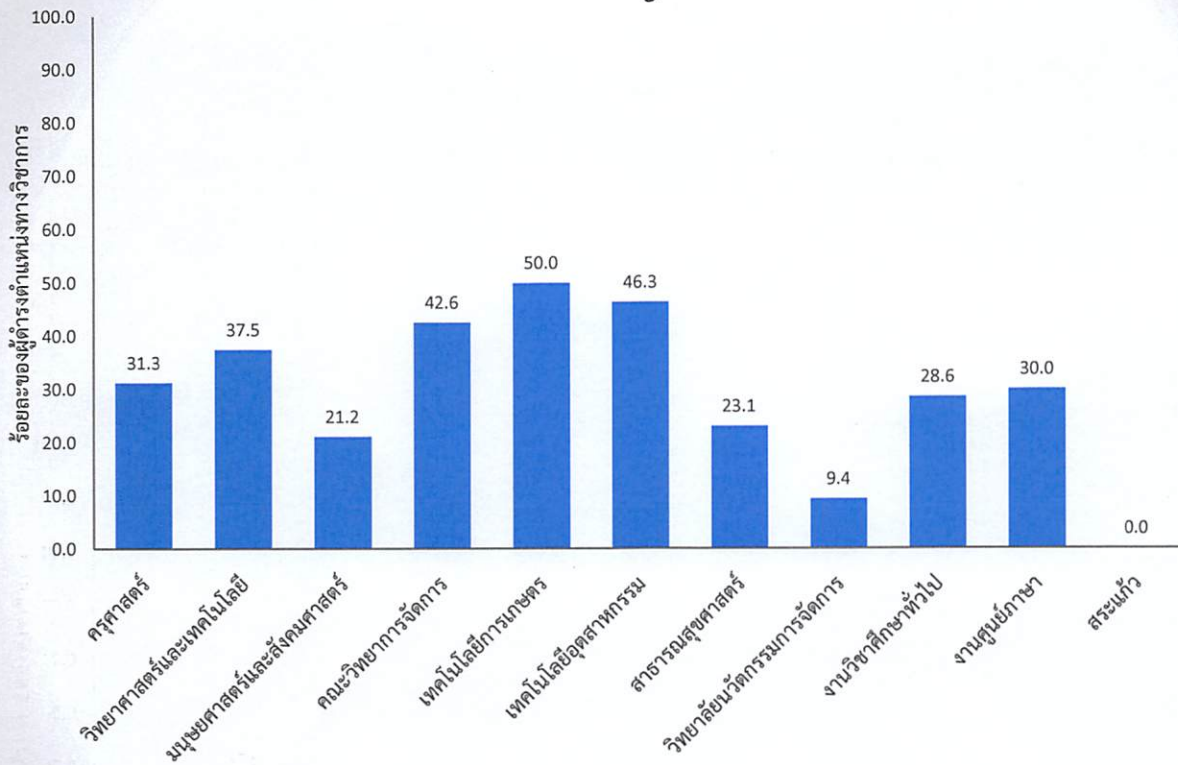
ข้อมูล ณ วันที่ 4 เมษายน พ.ศ. 2563

# จำนวนผู้ดำรงตำแหน่งทางวิชาการจำแนกรายคณะ

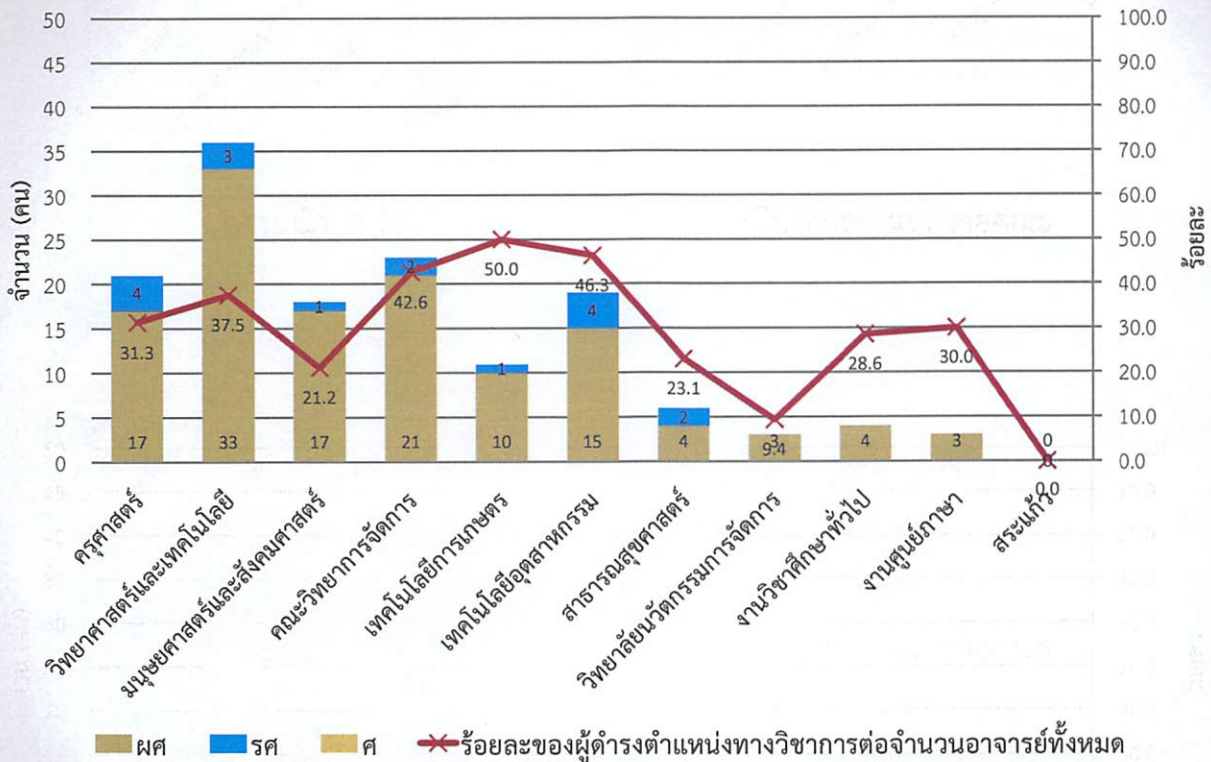
|   | ครุศาสตร์ | วิทยาศาสตร์<br>และเทคโนโลยี | มนุษยศาสตร์<br>และ<br>สังคมศาสตร์ | วิทยาการ<br>จัดการ | เทคโนโลยี<br>การเกษตร | เทคโนโลยี<br>อุตสาหกรรม | สาธารณสุข<br>ศาสตร์ | วิทยาลัย<br>นวัตกรรม<br>การจัดการ | งานศึกษา<br>ทั่วไป | งานศูนย์<br>ภาษา | สระแก้ว |
|---|-----------|-----------------------------|-----------------------------------|--------------------|-----------------------|-------------------------|---------------------|-----------------------------------|--------------------|------------------|---------|
| ผู้ช่วยศาสตราจารย์                        | 17        | 33                          | 17                                | 21                 | 10                    | 15                      | 4                   | 3                                 | 4                  | 3                | 0       |
| รองศาสตราจารย์                            | 4         | 3                           | 1                                 | 2                  | 1                     | 4                       | 2                   | 0                                 | 0                  | 0                | 0       |
| ศาสตราจารย์                               | 0         | 0                           | 0                                 | 0                  | 0                     | 0                       | 0                   | 0                                 | 0                  | 0                | 0       |
| รวมจำนวน<br>ผู้ดำรงตำแหน่ง<br>ทางวิชาการ  | 21        | 36                          | 18                                | 23                 | 11                    | 19                      | 6                   | 3                                 | 4                  | 3                | 0       |
| จำนวนอาจารย์<br>ทั้งหมด                   | 67        | 96                          | 85                                | 54                 | 22                    | 41                      | 26                  | 32                                | 14                 | 10               | 9       |
| ร้อยละของ<br>ผู้ดำรงตำแหน่ง<br>ทางวิชาการ | 31.3      | 37.5                        | 21.2                              | 42.6               | 50.0                  | 46.3                    | 23.1                | 9.4                               | 28.6               | 30.0             | 0.0     |



แผนภูมิที่ 1 จำนวนผู้ดำรงตำแหน่งทางวิชาการจำแนกรายคณะ



แผนภูมิที่ 2 ร้อยละของผู้ดำรงตำแหน่งทางวิชาการจำแนกรายคณะ



แผนภูมิที่ 3 จำนวนและร้อยละของผู้ดำรงตำแหน่งทางวิชาการจำแนกรายคณะ