

แนวทางการบริหารจัดการเงิน

มหาวิทยาลัยราชภัฏวไลยอลงกรณ์ ในพระบรมราชูปถัมภ์ ในอนาคต

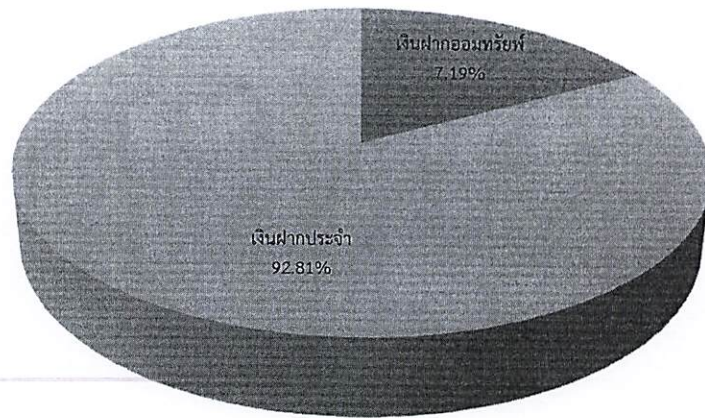
1

สถานะเงินสะสม ณ วันที่ 30 เมษายน พ.ศ.2563

ประเภทเงินฝากธนาคาร	จำนวนเงิน	ร้อยละ	ผลตอบแทนเฉลี่ยร้อยละ	ผลตอบแทนสุทธิ
เงินฝากออมทรัพย์	95,941,172.55	7.19	0.5	479,705.86
เงินฝากประจำ	1,238,033,098.11	92.81	2.03	25,073,644.34
รวม	1,333,974,270.66	100	1.92	25,553,350.20

2

กราฟแสดงสถานะเงินสะสม
ณ วันที่ 30 เมษายน พ.ศ.2563



3

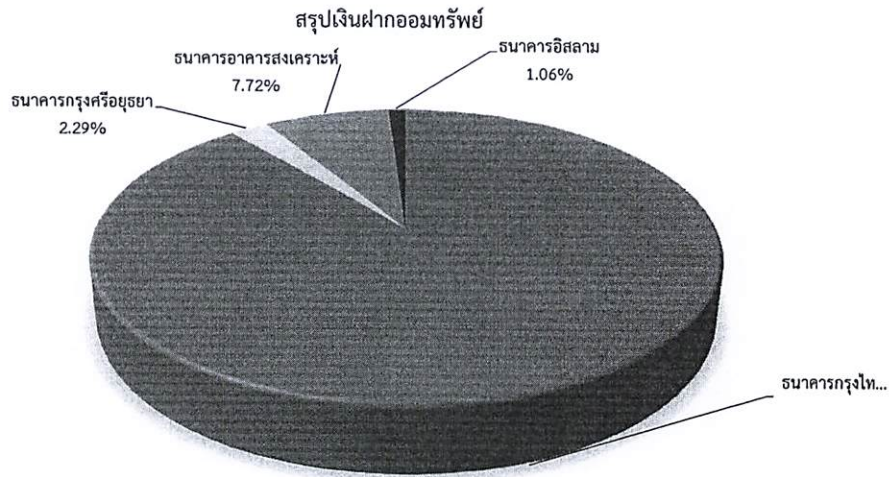
ตารางสรุปเงินฝากออมทรัพย์
ณ วันที่ 30 เมษายน พ.ศ.2563

ชื่อธนาคาร	จำนวนเงิน	คิดเป็นร้อยละ
ธนาคารกรุงไทย	85,311,750.63	88.92
ธนาคารกรุงศรีอยุธยา	2,201,518.92	2.29
ธนาคารอาคารสงเคราะห์	7,411,412.26	7.72
ธนาคารอิสลาม	1,016,490.74	1.06
รวมเงินฝากออมทรัพย์ทั้งสิ้น	95,941,172.55	100.00

หมายเหตุ อัตราดอกเบี้ยเงินฝากออมทรัพย์ที่มหาวิทยาลัยได้รับ คือ ร้อยละ 0.5

4

กราฟแสดงสัดส่วนเงินฝากออมทรัพย์
ณ วันที่ 30 เมษายน พ.ศ.2563



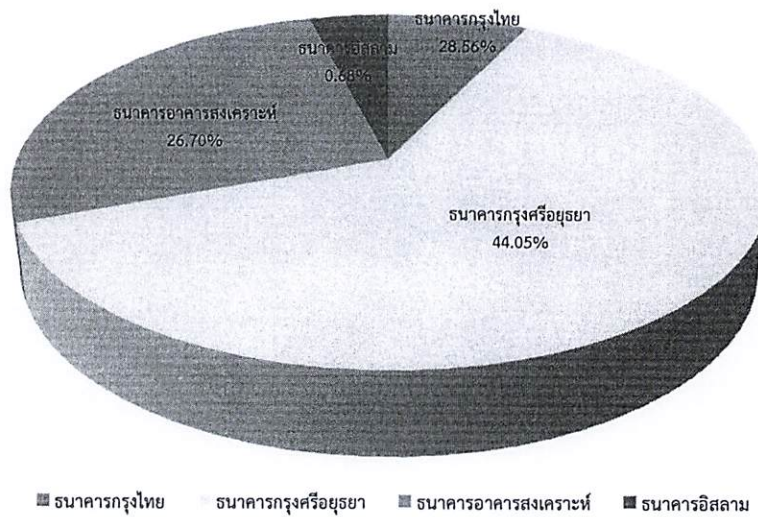
5

ตารางสรูปเงินฝากประจำ
ณ วันที่ 30 เมษายน พ.ศ.2563

ชื่อธนาคาร	จำนวนเงิน	คิดเป็นร้อยละ	อัตราดอกเบี้ยที่ได้รับ
ธนาคารกรุงไทย	88,392,768.79	7.14	1.10% - 1.45%
ธนาคารกรุงศรีอยุธยา	769,178,228.83	62.13	1.20% - 2.30%
ธนาคารอาคารสงเคราะห์	330,000,000.00	26.66	1.85% - 2.50%
ธนาคารอิสลาม	50,462,100.49	4.08	1.85%
รวมเงินฝากออมทรัพย์ทั้งสิ้น	1,238,033,098.11	100.00	

6

กราฟแสดงสัดส่วนเงินฝากออมทรัพย์ ณ วันที่ 30 เมษายน พ.ศ.2563



7

แนวทางการบริหารจัดการเงินคงคลังในอนาคต

ประเภทการลงทุน	สัดส่วนในการลงทุน	จำนวนเงิน	ร้อยละ	ผลตอบแทน
เงินฝากออมทรัพย์	10%	133,397,427.07	0.50	666,987.14
เงินฝากประจำ	70%	933,781,989.46	2.03	18,911,705.62
กองทุน	20%	266,794,854.13	3.97	10,591,755.71
รวม	100%	1,333,974,270.66	2.26	30,170,448.46

หมายเหตุ กองทุน มีความเสี่ยงอยู่ในระดับ 4 ซึ่งจะเป็นกองทุนตราสารหนี้ ถือว่าเป็นระดับความเสี่ยงที่ค่อนข้างต่ำ 8

ตารางเปรียบเทียบผลตอบแทนการบริหารจัดการเงินคงคลัง

ประเภทการลงทุน	ผลตอบแทนการบริหารจัดการในปัจจุบัน		ผลตอบแทนการบริหารจัดการในอนาคต	
	จำนวนเงิน	ผลตอบแทน ร้อยละ	จำนวนเงิน	ผลตอบแทน ร้อยละ
เงินฝากออมทรัพย์	479,705.86	0.5	666,987.14	0.50
เงินฝากประจำ	25,073,644.34	2.03	18,911,705.62	2.03
กองทุน			10,591,755.71	3.97
รวม	25,553,350.20	1.92	30,170,448.46	2.26
ผลตอบแทนที่ได้รับเพิ่มขึ้นจากการลงทุนในกองทุน 20%			4,617,098.26	

9

ตารางผลตอบแทนการลงทุนในกองทุน

ธนาคารกรุงศรีอยุธยา	ผลตอบแทน	ผลตอบแทนย้อนหลัง	หมายเหตุ
กองทุนเปิดกรุงศรีแอสเซท ตรีสารหนี้-สะสมมูลค่า (KFAFIX-A)	3.97	3.97	
กองทุนเปิดกรุงศรีสมาร์ท ตรีสารหนี้ (KFSMART)	1.79	1.79	
กองทุนเปิดตรีสารเพิ่มทรัพย์ (KFSPLUS)	1.60	1.60	

ธนาคารกรุงไทย	ผลตอบแทน	ผลตอบแทนย้อนหลัง 1 ปี	หมายเหตุ
กองทุนเปิดกรุงไทยตรีสารหนี้ระยะสั้น พลัส (KTSTPLUS)	2.00	2.00	
กองทุนเปิดกรุงไทย ตรีสารหนี้ พลัส (KTPLUS)	1.49	1.49	

ธนาคารไทยพาณิชย์	ผลตอบแทน	ผลตอบแทนย้อนหลัง 1 ปี	หมายเหตุ
กองทุนเปิดตรีสารหนี้ พลัส SCBPFUND	3.26	3.26	

ธนาคารธนชาติ	ผลตอบแทน	ผลตอบแทนย้อนหลัง 1 ปี	หมายเหตุ
กองทุนเปิดธนชาติธีรสมบัติ T-TSB	2.50	2.50	
กองทุนเปิดธนชาติธนสาร T-TSARN	3.02	3.02	มีเงินปันผลทุกเดือน

ธนาคารกรุงศรี	ผลการดำเนินงานย้อนหลัง			หมายเหตุ
	1 ปี	3 ปี	ตั้งแต่จัดตั้ง	
บัวหลวงตราสารหนี้ภาครัฐ	1.19	1.09	1.49	จดทะเบียน 10/8/2555
บัวหลวงธนทวี	1.13	1.02	1.93	จดทะเบียน 8/3/2548
บัวหลวงตราสารหนี้	2.65	1.96	2.45	จดทะเบียน 17/2/2554

หมายเหตุ ผลตอบแทนอาจมีการเปลี่ยนแปลง ขึ้นอยู่กับระยะเวลาในการซื้อกองทุน

10

แผนภาพแสดงตำแหน่งความเสี่ยงของกองทุนรวม

ความเสี่ยง	ระดับความเสี่ยง	ประเภท
เสี่ยงต่ำ	1	กองทุนรวมตลาดเงินที่ลงทุนเฉพาะตลาดเงินในต่างประเทศ
เสี่ยงปานกลาง ค่อนข้างต่ำ	2	กองทุนรวมตลาดเงินที่ลงทุนในต่างประเทศบางส่วน
	3	กองทุนรวมพันธบัตรรัฐบาล
	4	กองทุนรวมตราสารหนี้
เสี่ยงปานกลางค่อนข้างสูง	5	กองทุนรวมผสม
เสี่ยงสูง	6	กองทุนรวมตราสารทุน
	7	กองทุนรวมหมวดอุตสาหกรรม
เสี่ยงสูงมาก	8	กองทุนรวมที่ลงทุนในสินทรัพย์ทางเลือก

จบการนำเสนอ
ขอบคุณค่ะ

