

รายงานจำนวนผู้ดำรงตำแหน่งทางวิชาการ มหาวิทยาลัยราชภัฏวไลยอลงกรณ์ ในพระบรมราชูปถัมภ์

ข้อมูล ณ วันที่ 16 กรกฎาคม พ.ศ. 2563

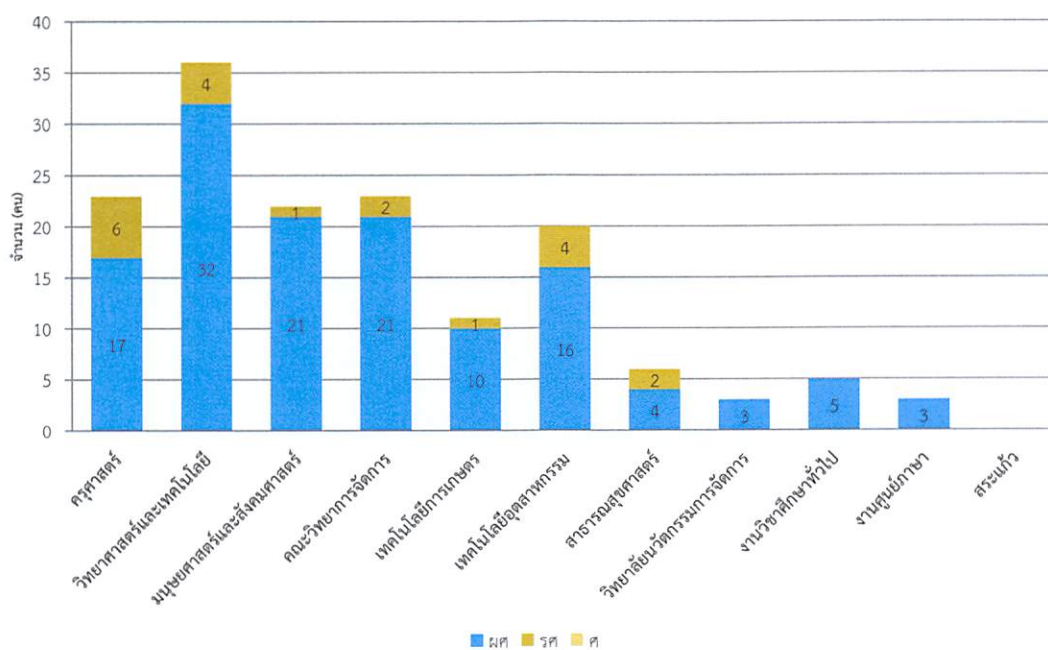
จำนวนผู้ดำรงตำแหน่งทางวิชาการภาพรวม

ตำแหน่งทางวิชาการ	จำนวน (คน)
ผู้ช่วยศาสตราจารย์	132
รองศาสตราจารย์	20
ศาสตราจารย์	0
รวมจำนวนผู้ดำรงตำแหน่งทางวิชาการ	152
จำนวนอาจารย์ทั้งหมด	456
ร้อยละผู้ดำรงตำแหน่งทางวิชาการต่อจำนวนอาจารย์ทั้งหมด	33.3

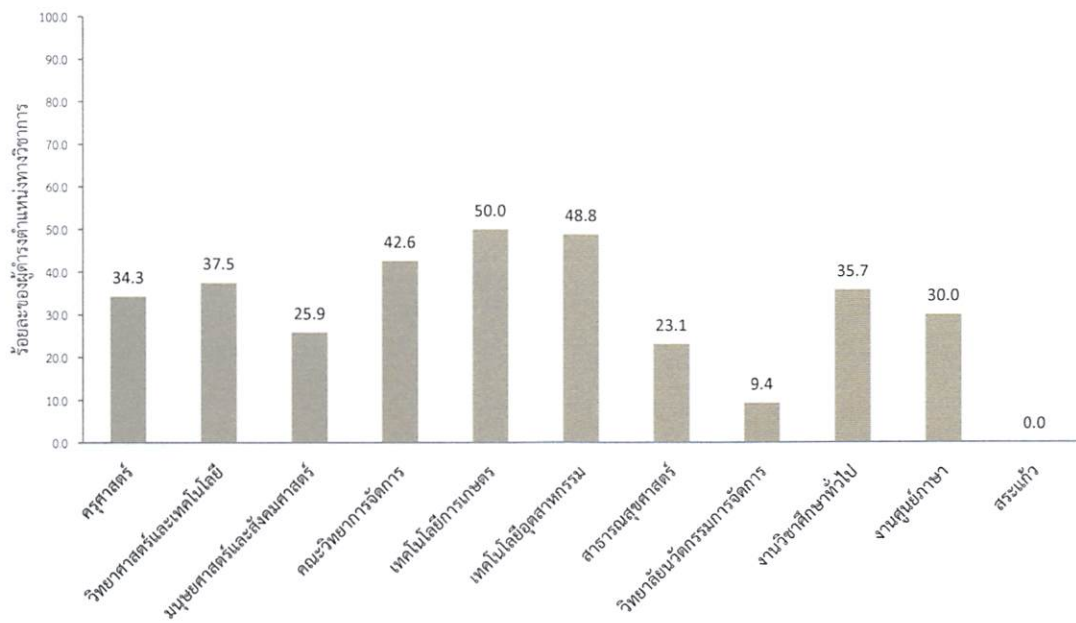
ข้อมูล ณ วันที่ 16 กรกฎาคม พ.ศ. 2563

จำนวนผู้ดำรงตำแหน่งทางวิชาการจำแนกรายคณะ

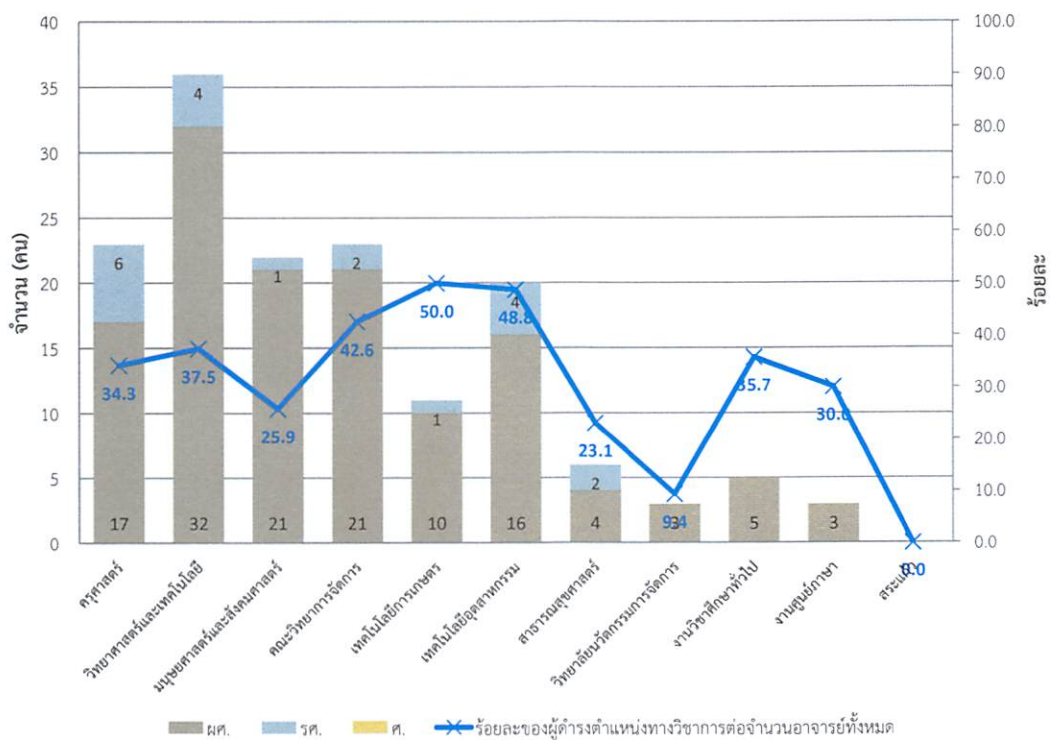
	ครุศาสตร์	วิทยาศาสตร์	มนุษยศาสตร์	วิทยาการ จัดการ	เทคโนโลยี	เทคโนโลยี	สาธารณสุข ศาสตร์	วิทยาลัย	งานศึกษา ทั่วไป	งานศูนย์ ภาษา	สระแก้ว
		และเทคโนโลยี	และ สังคมศาสตร์		การเกษตร	อุตสาหกรรม		นวัตกรรมการ จัดการ			
ผู้ช่วยศาสตราจารย์	17	32	21	21	10	16	4	3	5	3	0
รองศาสตราจารย์	6	4	1	2	1	4	2	0	0	0	0
ศาสตราจารย์	0	0	0	0	0	0	0	0	0	0	0
รวมจำนวนผู้ดำรง ตำแหน่งทาง วิชาการ	23	36	22	23	11	20	6	3	5	3	0
จำนวนอาจารย์ ทั้งหมด	67	96	85	54	22	41	26	32	14	10	9
ร้อยละของผู้ดำรง ตำแหน่งทาง วิชาการต่อจำนวน อาจารย์ทั้งหมด	34.3	37.5	25.9	42.6	50.0	48.8	23.1	9.4	35.7	30.0	0.0



แผนภูมิที่ 1 จำนวนผู้ดำรงตำแหน่งทางวิชาการจำแนกรายคณะ



แผนภูมิที่ 2 ร้อยละของผู้ดำรงตำแหน่งทางวิชาการจำแนกรายคณะ



แผนภูมิที่ 3 จำนวนและร้อยละของผู้ดำรงตำแหน่งทางวิชาการรายงานตามคณะ