



การนำเสนอวิสัยทัศน์

ผู้ช่วยศาสตราจารย์จิตเจริญ ทรขวัญ

คณะครุศาสตร์

มหาวิทยาลัยราชภัฏวไลยอลงกรณ์ ในพระบรมราชูปถัมภ์





ประวัติการทำงาน

ประสบการณ์การทำงานที่ผ่านมา

รองผู้อำนวยการสถาบันวิจัยและพัฒนา มหาวิทยาลัยราชภัฏวไลยอลงกรณ์ ในพระบรมราชูปถัมภ์
รองอธิการบดีฝ่ายบริหาร มหาวิทยาลัยราชภัฏวไลยอลงกรณ์ ในพระบรมราชูปถัมภ์
ประธานสภาคณาจารย์และข้าราชการมหาวิทยาลัยราชภัฏวไลยอลงกรณ์ ในพระบรมราชูปถัมภ์
ประธานที่ประชุมประธานสภาคณาจารย์และข้าราชการมหาวิทยาลัยราชภัฏ 38 แห่ง



ประวัติการทำงาน

ตำแหน่งหน้าที่ในปัจจุบัน

1. ผู้ช่วยศาสตราจารย์ประจำหลักสูตรชีววิทยาและวิทยาศาสตร์ทั่วไป คณะครุศาสตร์
2. กรรมการข้าราชการพลเรือนในสถาบันอุดมศึกษา(ก.พ.อ)
3. อนุกรรมการเกี่ยวกับการพัฒนาระบบบริหารงานบุคคลในสถาบันอุดมศึกษา (อนุก.พ.อ.)
4. อนุกรรมการวิชาการส่งเสริมการปกครองระบอบประชาธิปไตยอันมีพระมหากษัตริย์เป็นประมุข (วุฒิสภา)
5. อนุกรรมการด้านกฎหมายมหาวิทยาลัยราชภัฏวไลยอลงกรณ์ในพระบรมราชูปถัมภ์
6. กรรมการปรับปรุงแก้ไขเพิ่มเติมข้อบังคับระเบียบและประกาศ มหาวิทยาลัยเทคโนโลยีราชมงคลสุวรรณภูมิ



วิสัยทัศน์

“คณะครุศาสตร์เป็นต้นแบบแห่งการผลิตและพัฒนาครูฐานสมรรถนะ ส่งเสริมสังคมแห่งการเรียนรู้ตลอดชีวิต มุ่งเน้นความร่วมมือของ หน่วยงานทางสังคม สร้างนวัตกรรมการศึกษาเชิงพื้นที่ เพื่อพัฒนา ท้องถิ่นบนหลักปรัชญาของเศรษฐกิจพอเพียงและการพัฒนาที่ยั่งยืน”



พันธกิจ

- 1.ผลิตบัณฑิตครูให้เป็นผู้รอบรู้ มีจิตวิญญาณความเป็นครู มีสมรรถนะการเป็นวิศวกรสังคมและผู้ประกอบการ เพื่อเป็นผู้นำการเปลี่ยนแปลงก่อให้เกิดประโยชน์ต่อสังคม
- 2.พัฒนาผลงานวิจัยและนวัตกรรมการศึกษาเชิงพื้นที่เพื่อส่งเสริมให้สังคมและชุมชนท้องถิ่นเกิดการพัฒนาอย่างสมดุล
- 3.พัฒนาความร่วมมือกับหุ้นส่วนทางสังคมเพื่อสืบสานโครงการอันเนื่องมาจากพระราชดำริ ทำนุบำรุงศิลปวัฒนธรรมอนุรักษ์ฟื้นฟูมรดกทางวัฒนธรรม
- 4.พัฒนาระบบนิเวศคณะครุศาสตร์ที่เกื้อกูลการเรียนรู้ วิจัย เสริมประสิทธิภาพการทำงานให้กับคณาจารย์ บุคลากร นักศึกษา และผู้มีส่วนได้ส่วนเสีย
- 5.พัฒนาระบบการบริหารจัดการที่เกื้อกูลการเรียนรู้ และเสริมประสิทธิภาพการทำงาน เพื่อการพัฒนาคณะครุศาสตร์อย่างยั่งยืน



ยุทธศาสตร์

ยุทธศาสตร์ที่ 1 การผลิตบัณฑิตให้เป็นผู้รอบรู้ มีจิตวิญญาณความเป็นครู และมีสมรรถนะการเป็นวิศวกรทางสังคมและผู้ประกอบการ

ยุทธศาสตร์ที่ 2 การวิจัยและพัฒนานวัตกรรม เพื่อส่งเสริมเศรษฐกิจ และสังคมรากฐานท้องถิ่น

ยุทธศาสตร์ที่ 3 การพัฒนาชุมชนท้องถิ่น สืบสานโครงการอันเนื่องมาจากพระราชดำริ ทำนุบำรุงศิลปวัฒนธรรม ต่อยอดสู่เศรษฐกิจสร้างสรรค์

ยุทธศาสตร์ที่ 4 การบริหารจัดการคณะสู่ความเป็นเลิศ

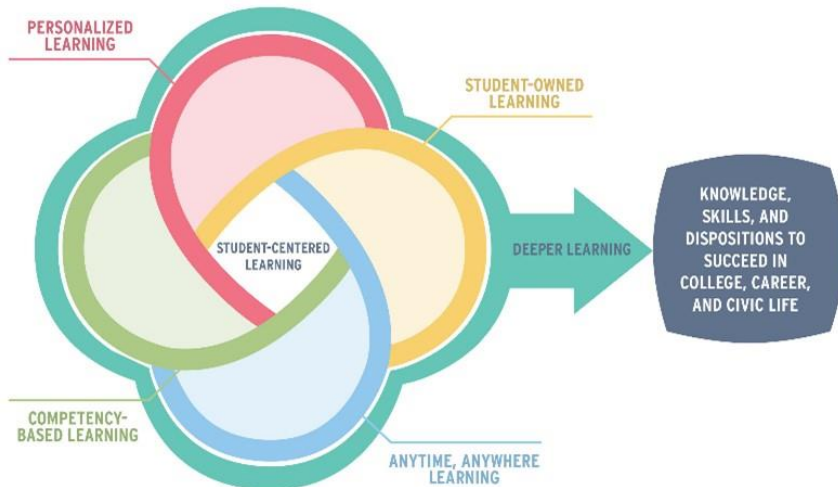


จุดเน้นเชิงยุทธศาสตร์

1. เน้นการพัฒนาสมรรถนะจิตวิญญาณความเป็นครุมืออาชีพของบัณฑิตคณะครุศาสตร์
2. เน้นการพัฒนาสมรรถนะการเป็นวิศวกรสังคมของบัณฑิตคณะครุศาสตร์
3. สร้างนวัตกรรมที่ส่งเสริมเศรษฐกิจและสังคมรากฐานท้องถิ่น
4. สืบสาน รักษา ต่อยอดโครงการอันเนื่องมาจากพระราชดำริ
5. การพัฒนาคณะสู่ความเป็นเลิศตามเกณฑ์ EdPEX

ยุทธศาสตร์ที่ 1 การผลิตบัณฑิตให้เป็นผู้รอบรู้ มีจิตวิญญาณความเป็นครู และมีสมรรถนะการเป็นวิศวกรทางสังคมและผู้ประกอบการ (มีจำนวน 9 โครงการ)

• 1.โครงการปรับปรุงหลักสูตรและการจัดการเรียนการสอนฐานสมรรถนะ (Competency-based education) ตามเป้าหมายการพัฒนาที่ยั่งยืน (SDGs)



- จัดทำแผนการปรับปรุงหลักสูตรครุศาสตร์บัณฑิตให้ครอบคลุม 8 กลุ่มสาระการเรียนรู้
- พัฒนาหลักสูตรที่บูรณาการแนวคิด 1) การศึกษาฐานสมรรถนะ 2) สมรรถนะการเป็นผู้ประกอบ 3) วิศวกรสังคม และ 4) เป้าหมายการพัฒนาที่ยั่งยืน โดยความร่วมมือของคณะกรรมการวิชาการ
- ปรับปรุงระบบการศึกษาที่มีการสะสมหน่วยกิต (Credit bank) เพื่อให้ผู้เรียนมีทางเลือกที่หลากหลาย และส่งเสริมการเรียนรู้ตลอดชีวิต

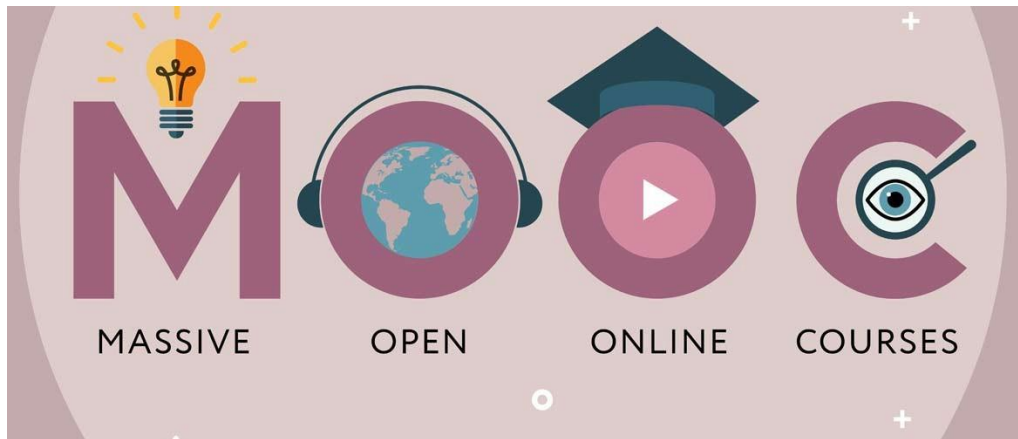


ยุทธศาสตร์ที่ 1 การผลิตบัณฑิตให้เป็นผู้รอบรู้ มีจิตวิญญาณความเป็นครู และมี
สมรรถนะการเป็นวิศวกรทางสังคมและผู้ประกอบการ (มีจำนวน 9 โครงการ)

- 2.โครงการพัฒนาหลักสูตรระยะสั้นเพื่อ Reskill/Upskill และแก้ปัญหา การศึกษาในยุคหลังโควิดสำหรับครู ประจำการที่มุ่งเน้นสมรรถนะของครูมืออาชีพและยกระดับคุณภาพการศึกษา ของโรงเรียนในเขตพื้นที่บริการ
- จัดทำแผนการร่างหลักสูตรระยะสั้นเพื่อ Reskill/Upskill ครูประจำการ
- จัดทำร่างหลักสูตรระยะสั้นเพื่อ Reskill/Upskill ที่จำเป็นสำหรับครูประจำการ ตลอดจน แก้ปัญหาการศึกษาเร่งด่วน เช่น ปัญหา ภาวะการถดถอยทางการศึกษา (Learning loss)
- นำหลักสูตรไปสู่การปฏิบัติ
- กำกับ ประเมินติดตามผลการใช้หลักสูตรด้วย กระบวนการ PLC

ยุทธศาสตร์ที่ 1 การผลิตบัณฑิตให้เป็นผู้รอบรู้ มีจิตวิญญาณความเป็นครู และมีสมรรถนะการเป็นวิศวกรทางสังคมและผู้ประกอบการ (มีจำนวน 9 โครงการ)

• 3.โครงการพัฒนาการจัดการเรียนการสอน VRU online และ MOOC



- สำรวจหลักสูตรรายวิชาเพื่อจัดการเรียนการสอน VRU online และ MOOC ของคณะครุศาสตร์
- สร้างหลักสูตรรายวิชาเพื่อจัดการเรียนการสอน VRU online และ MOOC ของคณะครุศาสตร์
- จัดการเรียนการสอน VRU online และ MOOC
- ถอดบทเรียนหรือแนวปฏิบัติความสำเร็จในการจัดการเรียนการสอน VRU online และ MOOC

ยุทธศาสตร์ที่ 1 การผลิตบัณฑิตให้เป็นผู้รอบรู้ มีจิตวิญญาณความเป็นครู และมีสมรรถนะการเป็นวิศวกรทางสังคมและผู้ประกอบการ (มีจำนวน 9 โครงการ)

- 4.โครงการพัฒนาการจัดการเรียนการสอน ตามปรัชญาการจัดการเรียนรู้เชิงผลิตภาพด้วยกระบวนการจัดการเรียนรู้แบบ ABCD

A-B-C-D

วิธีการเรียนรู้แบบใหม่ ในศตวรรษที่ 21



- จัดทำแผนการบูรณาการแนวคิดการเรียนรู้เชิงผลิตภาพและการจัดการเรียนรู้ ABCD สู่รายวิชา
- จัดการเรียนรู้ในรายวิชาต่างๆ
- นิเทศการเรียนการสอน
- จัดSymposium นำเสนอผลการจัดการเรียนรู้



ยุทธศาสตร์ที่ 1 การผลิตบัณฑิตให้เป็นผู้รอบรู้ มีจิตวิญญาณความเป็นครู และมีสมรรถนะการเป็นวิศวกรทางสังคมและผู้ประกอบการ (มีจำนวน 9 โครงการ)

- 5.โครงการส่งเสริมประสบการณ์ด้านงานวิศวกรสังคมผ่านการดำเนินกิจกรรมยกระดับเศรษฐกิจและสังคมรายตำบล (U2T) ตามหลักการพัฒนาอย่างยั่งยืน
- จัดทำแผนการพัฒนานักศึกษาให้มีทักษะเป็นวิศวกรสังคม
- จัดกิจกรรมเชิงปฏิบัติพัฒนานักศึกษาให้เป็นวิศวกรสังคมโดยใช้ชุมชน/ท้องถิ่นเป็นฐานเพื่อแก้ไขปัญหาและการพัฒนาชุมชนในมิติด้านเศรษฐกิจ สังคม และสิ่งแวดล้อมตามหลักการพัฒนาอย่างยั่งยืน

ยุทธศาสตร์ที่ 1 การผลิตบัณฑิตให้เป็นผู้รอบรู้ มีจิตวิญญาณความเป็นครู และมีสมรรถนะการเป็นวิศวกรทางสังคมและผู้ประกอบการ (มีจำนวน 9 โครงการ)

- 6.โครงการส่งเสริมประสบการณ์การเป็นผู้ประกอบการผ่านการดำเนินกิจกรรมสตาร์ทอัพ และแซนบ็อกซ์



- จัดทำแผนการพัฒนานักศึกษาและหรือครูประจำการให้มีความรู้ความเข้าใจมีทักษะเป็นผู้ประกอบการ
- จัดกิจกรรมเชิงปฏิบัติพัฒนานักศึกษาและหรือครูประจำการให้มีความรู้ความเข้าใจมีทักษะเป็นผู้ประกอบการ

ยุทธศาสตร์ที่ 1 การผลิตบัณฑิตให้เป็นผู้รอบรู้ มีจิตวิญญาณความเป็นครู และมีสมรรถนะการเป็นวิศวกรทางสังคมและผู้ประกอบการ (มีจำนวน 9 โครงการ)

7. โครงการพัฒนาทักษะและทดสอบด้านเทคโนโลยีดิจิทัล และภาษาอังกฤษ



- จัดทำแผนระยะยาวเพื่อส่งเสริมทักษะด้านเทคโนโลยีดิจิทัลและทักษะภาษาอังกฤษ
- จัดเตรียม/สนับสนุนบริการสื่อการเรียนรู้
- จัดกิจกรรมเชิงปฏิบัติพัฒนาทักษะเทคโนโลยีดิจิทัลและภาษาอังกฤษบนฐานคิดของ Pragmatism (การเรียนรู้เชิงปฏิบัติ)



ยุทธศาสตร์ที่ 1 การผลิตบัณฑิตให้เป็นผู้รอบรู้ มีจิตวิญญาณความเป็นครู และมีสมรรถนะการเป็นวิศวกรทางสังคมและผู้ประกอบการ (มีจำนวน 9 โครงการ)

- 8. โครงการเผยแพร่ผลงานวิจัยหรือผลงานทางวิชาการของนักศึกษาระดับปริญญาตรี



- จัดทำแผนการฝึกอบรมการสร้างสรรค์ผลงานวิจัยของนักศึกษาต่อเนื่องตลอดปีการศึกษา
- ให้ความช่วยเหลือองค์ความรู้เกี่ยวกับวิจัยด้วยการจัดห้องให้คำปรึกษาวิจัย
- จัดหาทุนสนับสนุนการเผยแพร่ผลงานวิจัยของนักศึกษา

ยุทธศาสตร์ที่ 1 การผลิตบัณฑิตให้เป็นผู้รอบรู้ มีจิตวิญญาณความเป็นครู และมีสมรรถนะการเป็นวิศวกรทางสังคมและผู้ประกอบการ (มีจำนวน 9 โครงการ)

- 9. โครงการความร่วมมือกับมหาวิทยาลัยในต่างประเทศ



- จัดทำแผนความร่วมมือเพื่อแลกเปลี่ยนนักศึกษาคณะครุศาสตร์กับนักศึกษาของมหาวิทยาลัยในต่างประเทศ เช่น จีน ไต้หวัน
- จัดทำหลักสูตรการเรียนการสอนเป็นภาษาอังกฤษหรือหลักสูตรนานาชาติ เพื่อเปิดรับนักศึกษาจากต่างประเทศ

ยุทธศาสตร์ที่ 2 การวิจัยและพัฒนานวัตกรรมที่ส่งเสริมเศรษฐกิจและสังคมฐานรากและชุมชนท้องถิ่น (มีจำนวน 2 โครงการ)

- 1. โครงการส่งเสริมวิจัยและพัฒนานวัตกรรม การจัดการเรียนรู้ เพื่อยกระดับมาตรฐานในการจัดการศึกษาเชิงพื้นที่

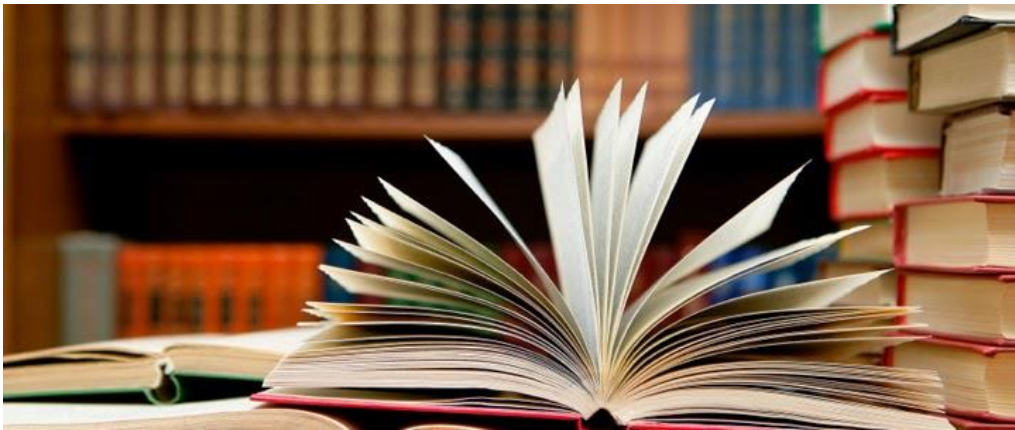


- การจัดหาทุนสนับสนุนการวิจัยและพัฒนานวัตกรรมทางการศึกษาเชิงพื้นที่โดยเน้นประเด็นด้านการจัดการเรียนรู้จากทั้งหน่วยงานภาครัฐและเอกชน
- วางแผนระบบการบริหารงานวิจัยที่ตอบโจทย์แหล่งทุน (Research program) โจทย์วิจัยและพัฒนานวัตกรรมทางการศึกษาเชิงพื้นที่ในระดับชาติและนานาชาติ
- สร้างเครือข่ายแหล่งทุนวิจัยและเครือข่ายนักวิจัย
- ส่งเสริมการเขียนข้อเสนอโครงการวิจัยและพัฒนานวัตกรรมทางการศึกษาเชิงพื้นที่เพื่อตอบโจทย์แหล่งทุน (Research program)
- บ่มเพาะนักวิจัยคุณลักษณะนักวิจัยด้านวิจัยและพัฒนานวัตกรรมทางการศึกษาเชิงพื้นที่เพื่อตอบโจทย์แหล่งทุน
- จัดเวทีแลกเปลี่ยนเรียนรู้การพัฒนาข้อเสนอโครงการวิจัยและพัฒนานวัตกรรมทางการศึกษาเชิงพื้นที่



ยุทธศาสตร์ที่ 2 การวิจัยและพัฒนานวัตกรรมที่ส่งเสริมเศรษฐกิจและสังคมฐานรากและชุมชนท้องถิ่น (มีจำนวน 2 โครงการ)

- 2. โครงการส่งเสริมการตีพิมพ์เผยแพร่ผลงานวิจัยและงานสร้างสรรค์ในระดับชาติและนานาชาติ



- ส่งเสริมและจัดทำวารสารวิจัยด้านการศึกษารวบรวมผลงานวิจัยของบุคลากรภายในและภายนอกมหาวิทยาลัย
- ส่งเสริมและสนับสนุนให้เกิดการตีพิมพ์เผยแพร่งานวิจัยและงานสร้างสรรค์ที่ตอบโจทย์การพัฒนาการศึกษาเชิงพื้นที่ในระดับชาติและนานาชาติ

ยุทธศาสตร์ที่ 3 การพัฒนาความร่วมมือที่ส่งเสริมการพัฒนาเชิงพื้นที่ รวมทั้งสืบสานโครงการอันเนื่องมาจากพระราชดำริ ทำนุบำรุงศิลปวัฒนธรรม อนุรักษ์ และฟื้นฟูมรดกวัฒนธรรม (มีจำนวน 3 โครงการ)

- 1.โครงการประสานงานเครือข่ายความร่วมมือกับหุ้นส่วนทางสังคมเพื่อพัฒนาชุมชนท้องถิ่นผ่านการดำเนินกิจกรรมยกระดับเศรษฐกิจและสังคมรายตำบล (U2T)



- จัดตั้งเครือข่ายความร่วมมือหุ้นส่วนทางสังคมเพื่อเสริมสร้างความเข้มแข็งและเพิ่มศักยภาพของชุมชนและสังคม
- สร้างเครือข่ายในการบูรณาการงานบริการวิชาการกับงานวิจัยเพื่อแก้ไขปัญหาของชุมชนท้องถิ่น



ยุทธศาสตร์ที่ 3 การพัฒนาความร่วมมือที่ส่งเสริมการพัฒนาเชิงพื้นที่ รวมทั้งสืบสานโครงการอันเนื่องมาจากพระราชดำริ ทำนุบำรุงศิลปวัฒนธรรม อนุรักษ์ และฟื้นฟูมรดกวัฒนธรรม (มีจำนวน 3 โครงการ)

• 2.โครงการทำนุบำรุงศิลปปะและวัฒนธรรม อนุรักษ์ และฟื้นฟูมรดกวัฒนธรรม ต่อยอดสู่เศรษฐกิจสร้างสรรค์ผ่านการดำเนินกิจกรรมยกระดับเศรษฐกิจและสังคมรายตำบล (U2T)



- จัดทำแผนการอนุรักษ์และฟื้นฟูมรดกวัฒนธรรม และ ต่อยอดสู่เศรษฐกิจเชิงสร้างสรรค์ด้านการท่องเที่ยวเชิงวัฒนธรรม
- สร้างเครือข่ายความร่วมมือกับชุมชนท้องถิ่นเพื่อแลกเปลี่ยนด้านศิลปวัฒนธรรมและภูมิปัญญาท้องถิ่นและต่อยอดสู่เศรษฐกิจสร้างสรรค์ด้านการท่องเที่ยวเชิงวัฒนธรรม
- บริหารจัดการงานส่งเสริมศาสนา ทำนุบำรุงศิลปปะและวัฒนธรรม ทั้งการอนุรักษ์ ฟื้นฟู สืบสานเผยแพร่วัฒนธรรมไทยต่อยอดสู่เศรษฐกิจสร้างสรรค์ด้านการท่องเที่ยวเชิงวัฒนธรรม

ยุทธศาสตร์ที่ 3 การพัฒนาความร่วมมือที่ส่งเสริมการพัฒนาเชิงพื้นที่ รวมทั้งสืบสานโครงการอันเนื่องมาจากพระราชดำริ ทำนุบำรุงศิลปวัฒนธรรม อนุรักษ์ และฟื้นฟูมรดกวัฒนธรรม (มีจำนวน 3 โครงการ)

• 3.โครงการจัดตั้งพัฒนาโรงเรียนสาธิต ในจังหวัดสระแก้วเพื่อเป็นต้นแบบ โรงเรียนในท้องถิ่น



- วิเคราะห์ความต้องการของผู้มีส่วนได้เสียในพื้นที่
- ศึกษาความเป็นไปได้ (Feasibility) ในการจัดตั้งโรงเรียนสาธิตในจังหวัดสระแก้ว
- สร้างความร่วมมือทุกภาคส่วนที่เกี่ยวข้องเพื่อการจัดตั้งโรงเรียนสาธิตในจังหวัดสระแก้ว
- สร้างความร่วมมือกับโรงเรียนสาธิตฯ

ยุทธศาสตร์ที่ 4 การพัฒนาสภาพแวดล้อมของคณะในการถือฤกษ์การเรียนรู้และคุณภาพชีวิตที่ดีของบุคลากรและนักศึกษา (มีจำนวน 3 โครงการ)

- 1. โครงการพัฒนาปรับปรุงภูมิทัศน์ คณะครุศาสตร์และพัฒนา coworking space สำหรับนักศึกษา คณาจารย์ และบุคลากร



- สร้างการมีส่วนร่วมโดยสำรวจความต้องการของนักศึกษา คณาจารย์และบุคลากรในการพัฒนาปรับปรุงภูมิทัศน์คณะครุศาสตร์และพัฒนา coworking space เพื่อตอบโจทย์ความต้องการของนักศึกษา คณาจารย์และบุคลากร
- จัดทำแผนการปรับปรุงภูมิทัศน์คณะครุศาสตร์ โดยแบ่งเป็น 4 ระยะ

ยุทธศาสตร์ที่ 4 การพัฒนาสภาพแวดล้อมของคณะในการถือฤกษ์การเรียนรู้และคุณภาพชีวิตที่ดีของบุคลากรและนักศึกษา (มีจำนวน 3 โครงการ)

• 2. โครงการพัฒนาคณะครุศาสตร์สู่ความเป็นเลิศตามเกณฑ์ EdPEX



- แลกเปลี่ยนเรียนรู้และประสบการณ์ในการนำเกณฑ์คุณภาพการศึกษาเพื่อการดำเนินการที่เป็นเลิศ (EdPEX) มาใช้ในการพัฒนาองค์กรจากสถาบันอุดมศึกษาชั้นนำ
- สร้างความเข้าใจให้กับบุคลากรได้ทราบถึงวัตถุประสงค์ของ เกณฑ์การนำเกณฑ์ไปใช้เพื่อให้เกิดประโยชน์สูงสุดต่อการพัฒนาคุณภาพ
- ให้คำปรึกษาเพื่อสนับสนุนและส่งเสริมให้ดำเนินการพัฒนาคุณภาพตามเกณฑ์ EdPEX ประสบความสำเร็จ



ยุทธศาสตร์ที่ 4 การพัฒนาสภาพแวดล้อมของคณะในการถือฤกษ์การเรียนรู้และคุณภาพชีวิตที่ดีของบุคลากรและนักศึกษา (มีจำนวน 3 โครงการ)

• 3. โครงการพัฒนาคณะสู่องค์กรแห่งการเรียนรู้



- บริหารงานคณะตามหลักธรรมาภิบาล
- ส่งเสริมสนับสนุนให้คณาจารย์มีคุณวุฒิสูงขึ้น
- ส่งเสริมสนับสนุนการดำรงตำแหน่งทางวิชาการของอาจารย์คณะครุศาสตร์ทุกคน
- จัดตั้งทีมงานพี่เลี้ยงที่ให้คำปรึกษาแนะนำแลกเปลี่ยนเรียนรู้ ในการขอกำหนดตำแหน่งทางวิชาการ

ปัจจัยแนวทางแห่งความสำเร็จ (Key Success Factor)

• ปัจจัยสู่ความสำเร็จที่เกี่ยวข้องกับกลยุทธ์และกระบวนการทำงาน



VRU มหาวิทยาลัยราชภัฏ
วไลยอลงกรณ์
ในพระบรมราชูปถัมภ์

- ❖ กำหนดเป้าหมายของคณะที่ตอบสนองความต้องการของผู้มีส่วนได้ส่วนเสียทุกกลุ่ม
- ❖ กำหนด (Core Value) คุณค่าหลักหรือสิ่งที่สร้างให้เกิดความเชื่อมั่นของบุคลากร
- ❖ สร้างความเป็นผู้นำที่สื่อสารคุณค่าผ่านกิจกรรมต่างๆ ของทางคณะ
- ❖ มีจุดมุ่งหมายที่สร้างแรงบันดาลใจทั้งวิสัยทัศน์ และพันธกิจที่สามารถจับต้องได้
- ❖ ยืดหยุ่นและสามารถทำได้จริง โดยต้องตั้งอยู่บนพื้นฐานของ SMART Goal
- ❖ มีความชัดเจน ทั้งกลยุทธ์ กลวิธี และหน้าที่ความรับผิดชอบของแต่ละทีมงาน
- ❖ มีความคืบหน้า (Progress) แผนที่ทำออกมาแล้วต้องนำมาใช้จริง
- ❖ มีแผนกลยุทธ์สำหรับอนาคต (Future Plan)
- ❖ สร้างความสอดคล้อง (Alignment)
- ❖ ทำในสิ่งที่ถนัด

ปัจจัยแนวทางแห่งความสำเร็จ (Key Success Factor)

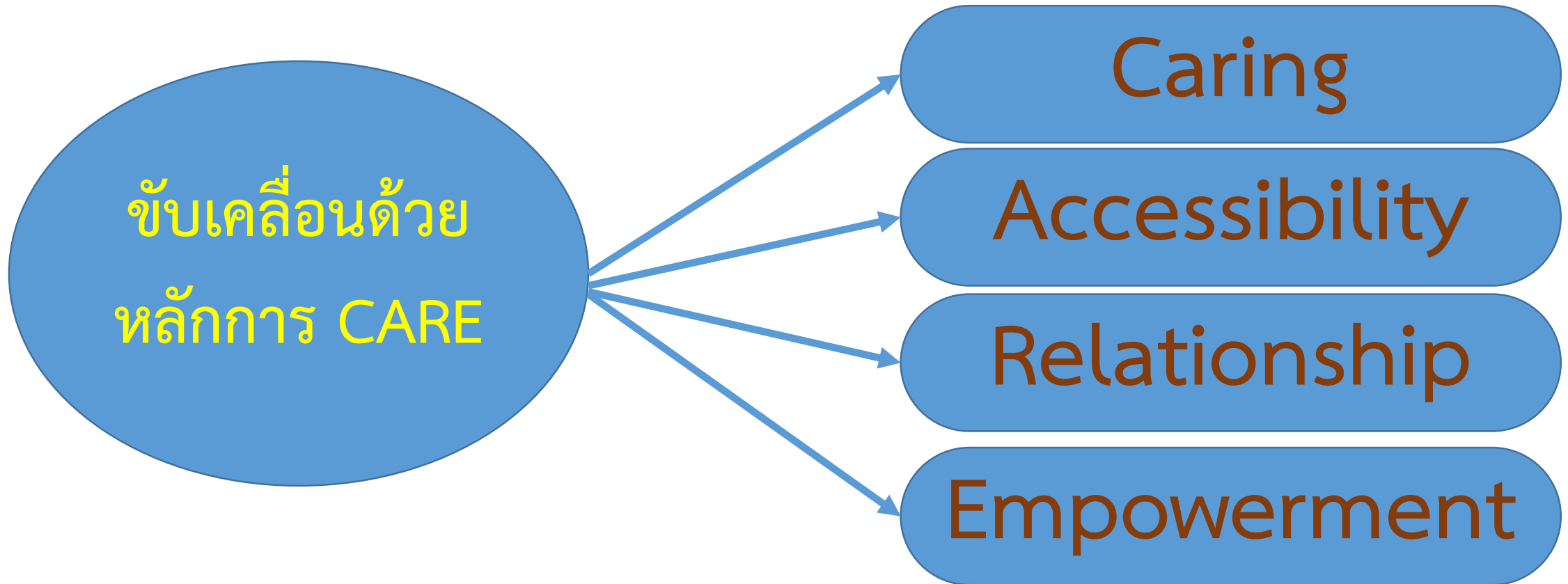
• ปัจจัยสู่ความสำเร็จที่เกี่ยวข้องกับบุคลากร



- ความเชื่อมั่น ความไว้วางใจของบุคลากรที่มีต่อผู้นำองค์กร
- คณะผู้บริหารต้องดูแลและบริหารงานบุคคล
- บุคลากรต้องเข้าใจในกลยุทธ์ของคณะ
- การให้ข้อมูลข่าวสารอย่างทั่วถึงและต่อเนื่องต่อบุคลากร
- ความเป็นเอกภาพและความสามัคคีของบุคลากรในคณะ
- บุคลากรทุกคนของคณะมี Growth Mindset



การขับเคลื่อนแผนปฏิบัติการเชิงยุทธศาสตร์ไปสู่การปฏิบัติ





การขับเคลื่อนแผนปฏิบัติการเชิงยุทธศาสตร์ไปสู่การปฏิบัติ

Caring



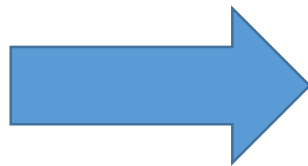
ต้องจัดความสมดุลระหว่างชีวิตส่วนตัว
กับการทำงานโดยส่วนรวมของบุคลากร
เปิดโอกาสให้บุคลากรในคณะได้ใช้ชีวิต
ในการทำงานและชีวิตส่วนตัวนอกคณะ
อย่างสมดุล

ผู้บริหารคณะต้องมีแนวคิด “เข้มงวดกับตนเองแต่ผ่อนปรนผู้อื่น”



การขับเคลื่อนแผนปฏิบัติการเชิงยุทธศาสตร์ไปสู่การปฏิบัติ

Accessibility



ต้องสร้างการเข้าถึงข้อมูลการดำเนินงานเพื่อ
การรับรู้และความเข้าใจร่วมกันของผู้มีส่วน
เกี่ยวข้องรวมทั้งประชาคมภายใน คณะหรือ
มหาวิทยาลัยได้รับทราบสาระสำคัญของแผน
กลยุทธ์คณะครุศาสตร์และได้รับทราบถึง
จุดเน้นและทิศทางในการดำเนินงานเป็นระยะ
โดยผ่านช่องทางที่หลากหลาย



การขับเคลื่อนแผนปฏิบัติการเชิงยุทธศาสตร์ไปสู่การปฏิบัติ

Relationship



ต้องพบปะสนทนาด้วยความเป็นมิตรกับทุกคน รวมถึงต้องให้ความช่วยเหลือเกื้อกูลบุคลากรทุกคนจากคณะผู้บริหาร ด้วยความซื่อสัตย์ ความเต็มใจรับฟังข้อเสนอแนะจากประชาคมของคณะ ก่อให้เกิดความเชื่อถือว่าวางใจจากประชาคมของคณะเป็นปฏิสัมพันธ์ในการทำงานที่แสดงถึงความสัมพันธ์อันดีต่อกัน



การขับเคลื่อนแผนปฏิบัติการเชิงยุทธศาสตร์ไปสู่การปฏิบัติ

Empowerment



ต้องสร้างบรรยากาศของการรวมพลังการทำงานอย่างสร้างสรรค์ และการแลกเปลี่ยนเรียนรู้ร่วมกันเพื่อจะได้ร่วมมือกันผลักดันให้ยุทธศาสตร์ที่วางไว้เกิดผลในเชิงปฏิบัติ ซึ่งต้องมีการเอื้ออำนาจในการตัดสินใจในการทำงานให้กับคณะทำงานและบุคลากร



การขับเคลื่อนแผนปฏิบัติการเชิงยุทธศาสตร์ไปสู่การปฏิบัติ

ต้องขับเคลื่อน
ด้วยหลักการ
CARE

I will take **care** everybody.

I WILL TAKE **CARE** OF THEM ,OUT OF MY SHARE.



ขอบคุณทุกท่านครับ

