



วิจัยทัศน์และยุทธศาสตร์การพัฒนา

VRU

คณะครุศาสตร์

มหาวิทยาลัยราชภัฏวไลยอลงกรณ์ ในพระบรมราชูปถัมภ์

ผู้ช่วยศาสตราจารย์ ดร.ฐาปนา จ้อยเจริญ



ประวัติการศึกษา



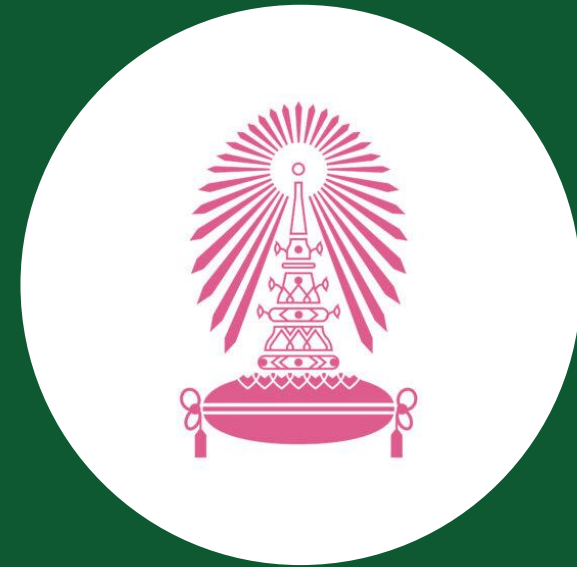
ปริญญาตรี

คบ. มัธยมศึกษา-ชีววิทยา
คณะครุศาสตร์
จุฬาลงกรณ์มหาวิทยาลัย



ปริญญาตรี

ศศ.บ. ประวัติศาสตร์
คณะมนุษยศาสตร์
มหาวิทยาลัยรามคำแหง



ปริญญาโท

วท.ม. สัตววิทยา
คณะวิทยาศาสตร์
จุฬาลงกรณ์มหาวิทยาลัย



ปริญญาเอก

ศษ.ด. วิทยาศาสตร์ศึกษา
คณะวิทยาศาสตร์
มหาวิทยาลัยศรีนครินทรวิโรฒ
ประสานมิตร



ประวัติการทำงาน

พ.ศ. 2565 - ปัจจุบัน



รองคณบดี คณะครุศาสตร์
ฝ่ายบริหาร

พ.ศ. 2564 - ปัจจุบัน



รองประธานสภาคณาจารย์และ
ข้าราชการ

พ.ศ. 2563 - 2565



ประธานหลักสูตรครุศาสตรบัณฑิต
สาขาวิชาชีววิทยา
และวิทยาศาสตร์ทั่วไป

พ.ศ. 2553 - 2555



กรรมการงานวิชาศึกษาทั่วไป

ผลงานที่แสดงถึง

ความรู้ความสามารถ

01

วิทยากรฝึกอบรมครูและบุคลากรทางการศึกษา
ในงานระดับชาติ และหน่วยงานต่าง ๆ เช่น
สสวท. จุฬาลงกรณ์มหาวิทยาลัย สำนักการศึกษา
กทม. สำนักการศึกษาเมืองพัทยา งาน EDUCA
โรงเรียนราชินีบน กลุ่มโรงเรียนในเครือสารศาสตร์

02

กรรมการร่างหลักสูตรฝึกอบรมครู
กรรมการร่างและพิจารณาแบบเรียน
รายวิชาวิทยาศาสตร์ตามหลักสูตรแกนกลางการศึกษา
ขั้นพื้นฐานของ สสวท. สถาบันส่งเสริมคุณภาพวิชาการ
(พว.) สำนักพิมพ์อักษรเจริญทัศน์ (อจท.)



ผลงานที่แสดงถึง

ความรู้ความสามารถ

03

กรรมการพิจารณาบทความวิจัย และบทความวิชาการ
ของวารสารวิชาการต่างๆ เช่น มหาวิทยาลัยราชวมงคล
พระนคร มหาวิทยาลัยราชภัฏรำไพพรรณี มหาวิทยาลัย
ราชภัฏวไลยอลงกรณ์ฯ

04

กรรมการที่ปรึกษาวิทยานิพนธ์ และสอบวิทยานิพนธ์
ระดับปริญญาโท และปริญญาเอกของมหาวิทยาลัย
ต่างๆ เช่น มหาวิทยาลัยราชภัฏวไลยอลงกรณ์ฯ
สถาบันเทคโนโลยีแห่งสุวรรณภูมิ





วิสัยทัศน์ (VISION)

“**คณะครุศาสตร์** เป็นต้นแบบแห่งการผลิตและพัฒนาครูฐานสมรรถนะ เพื่อสร้างองค์ความรู้และส่งเสริมการผลิตครูนักพัฒนาท้องถิ่น”

VRU

คณะครุศาสตร์

มหาวิทยาลัยราชภัฏวไลยอลงกรณ์ ในพระบรมราชูปถัมภ์

01

ผลิตและพัฒนาครูฐานสมรรถนะ
เพื่อให้เหมาะสมต่อการเป็นวิชาชีพชั้นสูง



04

ส่งเสริม สนับสนุน และสืบสานโครงการอันเนื่องมาจาก
พระราชดำริ ทำนุบำรุงศิลปวัฒนธรรม อนุรักษ์ฟื้นฟู
มรดกทางวัฒนธรรม เพื่อให้เกิดการพัฒนาที่ยั่งยืน

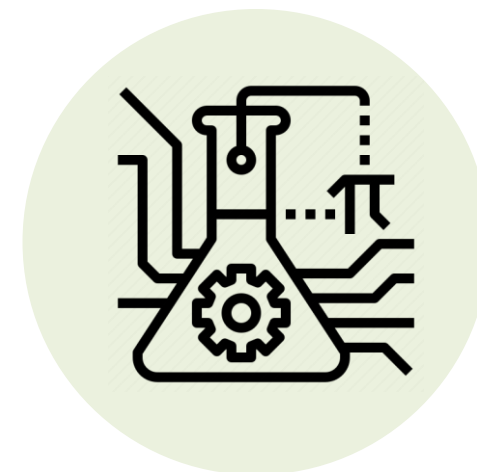


พันธกิจ (MISSION)

VRU คณะครุศาสตร์
มหาวิทยาลัยราชภัฏวไลยอลงกรณ์ ในพระบรมราชูปถัมภ์

02

พัฒนาผลงานวิจัย
และนวัตกรรมการศึกษา



03

สร้างความร่วมมือกับโรงเรียนและหน่วยงาน
ทางการศึกษา ทั้งภาครัฐ เอกชน และ
องค์กรท้องถิ่น ทั้งภายในประเทศ และ
ต่างประเทศ





วัฒนธรรมของคณะครุศาสตร์

E

Establish innovation

พัฒนานวัตกรรม

D

Drive for excellence

มุ่งเน้นความเป็นเลิศ

U

Undertake local development

ร่วมพัฒนาท้องถิ่น

ยุทธศาสตร์การพัฒนา

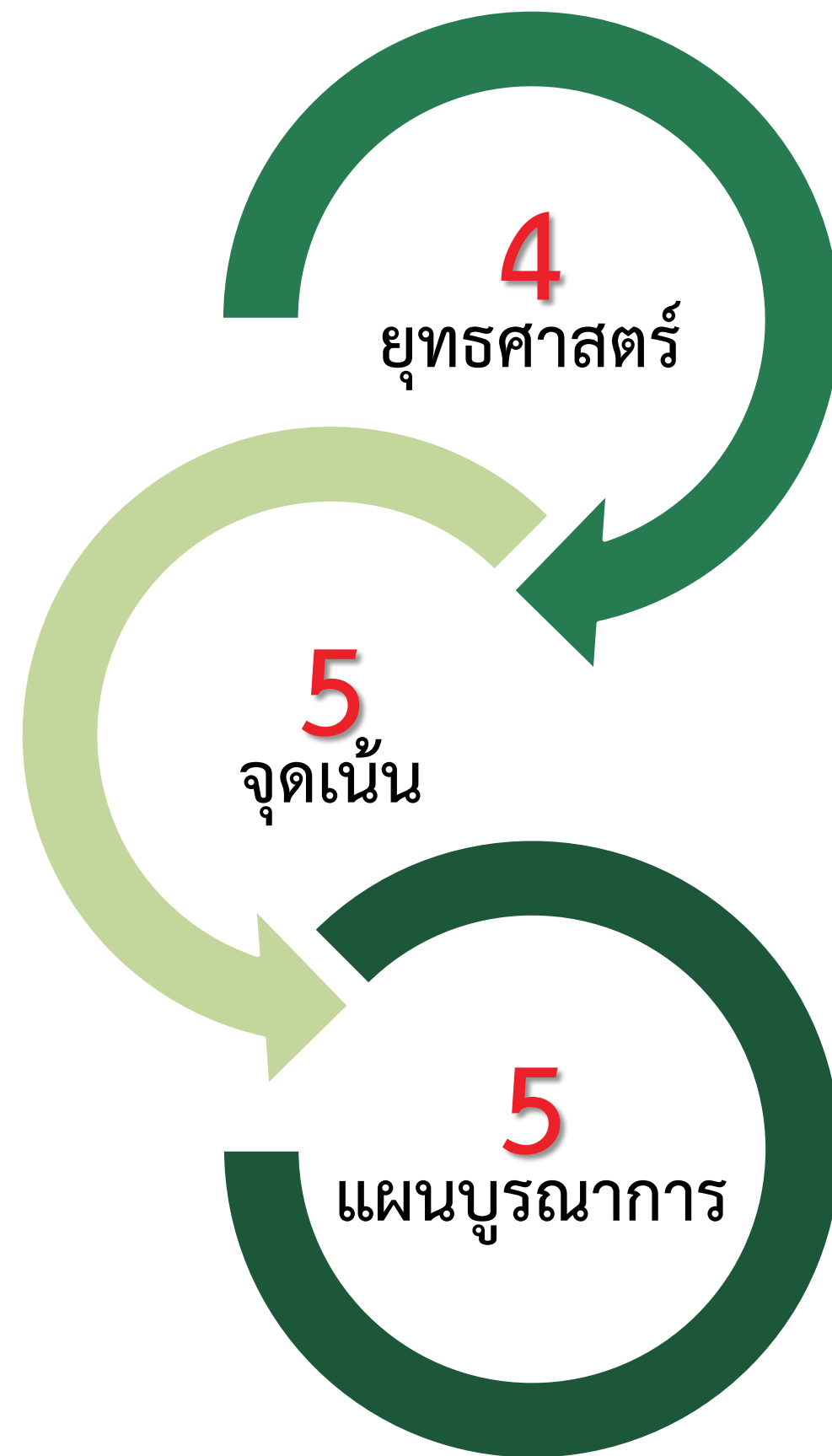
คณะครุศาสตร์ พ.ศ. 2568 - 2571





ยุทธศาสตร์การพัฒนา

พ.ศ. 2568 - 2571



4 ยุทธศาสตร์





VRU คณะครุศาสตร์
มหาวิทยาลัยราชภัฏวไลยอลงกรณ์ ในพระบรมราชูปถัมภ์

ยุทธศาสตร์

พ.ศ. 2568 - 2571

1

ยุทธศาสตร์ที่ 1

ส่งเสริมระบบการผลิตและพัฒนาครู
ฐานสมรรถนะให้มีความทันสมัย

2

ยุทธศาสตร์ที่ 2

พัฒนาการเรียนการสอนนวัตกรรมการศึกษา
นวัตกรรมเชิงพื้นที่และเชิงประเด็นให้เกิด
ประสิทธิภาพ

3

ยุทธศาสตร์ที่ 3

พัฒนาบุคลากรคณะครุศาสตร์ให้มีขีด
ความสามารถที่สูงขึ้น

4

ยุทธศาสตร์ที่ 4

ขับเคลื่อนการบริหารคณะครุศาสตร์ให้มี
ประสิทธิภาพและยั่งยืน

5 จุดเน้น



จุดเน้นเชิงยุทธศาสตร์

“

การพัฒนาและยกระดับ

การศึกษาเชิงพื้นที่

(Area-based Education) เพื่อนำไปสู่

ความเข้มแข็งและการพัฒนาที่ยั่งยืน

ของทรัพยากรมนุษย์ สังคม

ท้องถิ่น และภูมิภาค

”

PTRU Model

plus ยกระดับจิต

วิญญาณความเป็นครู

มืออาชีพ

พัฒนาสมรรถนะการ

เป็นวิศวกรสังคม

ของบัณฑิต

สืบสานโครงการ

พระราชดำริ

ทำนุบำรุง อนุรักษ์

ศิลปวัฒนธรรม

สร้างนวัตกรรม

เชิงพื้นที่

ที่ส่งเสริมเศรษฐกิจ

และสังคมรากฐาน

Smart + Green

University

&

EdPEX

VRU

คณะครุศาสตร์

มหาวิทยาลัยราชภัฏวไลยอลงกรณ์ ในพระบรมราชูปถัมภ์

5 แผนบูรณาการ



แผนบูรณาการหลักที่ 1

พัฒนาบัณฑิตเป็นผู้รอบรู้ มีมาตรฐานทางวิชาการ วิชาชีพ และมีสมรรถนะ ตาม PTRU Model plus การเป็นผู้ประกอบการ วิศวกรสังคม เพื่อเป็นผู้นำการเปลี่ยนแปลงก่อให้เกิดประโยชน์ต่อสังคม

ยุทธศาสตร์ที่

1 + 2

1 โครงการปรับปรุงหลักสูตรและการจัดการเรียน การสอน **ฐานสมรรถนะ** และตามเป้าหมาย SDGs

2 โครงการพัฒนานวัตกรรมทางการศึกษา เพื่อพัฒนาท้องถิ่นโดยใช้สมรรถนะเป็นฐาน

3 โครงการพัฒนาหลักสูตรระยะสั้น เพื่อ Reskill/ Upskill

4 โครงการพัฒนาการจัดการเรียนการสอน VRU online ร่วมกับ DLTV+

5 โครงการส่งเสริมประสบการณ์ ด้านงาน **วิศวกรสังคม**

6 โครงการส่งเสริมประสบการณ์การเป็น **ผู้ประกอบการ** START UP & SAND BOX

7 โครงการพัฒนาทักษะและทดสอบ ด้าน **เทคโนโลยีดิจิทัล** และภาษาอังกฤษ

8 โครงการเผยแพร่ผลงานวิจัย/ผลงานวิชาการ ของนักศึกษาปริญญาตรี

แผนบูรณาการหลักที่ 2

ส่งเสริมงานวิจัยและนวัตกรรม เสริมสร้างเศรษฐกิจและสังคมฐานรากให้เป็นที่ยอมรับ และเกิดประโยชน์ต่อชุมชนและสังคม มีความร่วมมือกับภาคีเครือข่าย ภาครัฐ สังคมเมือง และชุมชนท้องถิ่นเกิดการพัฒนาอย่างยั่งยืน

- 1** โครงการส่งเสริมวิจัยและพัฒนานวัตกรรมการจัดการเรียนรู้ เพื่อยกระดับมาตรฐานในการจัดการศึกษาเชิงพื้นที่
- 2** โครงการยกระดับคุณภาพการศึกษาโรงเรียนขนาดเล็ก
- 3** โครงการส่งเสริมการตีพิมพ์เผยแพร่ผลงานวิจัยและงานสร้างสรรค์ในระดับชาติและนานาชาติ

ยุทธศาสตร์ที่

1 + 2



แผนบูรณาการหลักที่ 3

เสริมสร้างความร่วมมือกับภาคีเครือข่ายในการสร้างและหนุนเสริมการพัฒนาชุมชนท้องถิ่น
ขับเคลื่อนการศึกษา สังคม เศรษฐกิจ และสิ่งแวดล้อม สู่การเป็นคณะกรรมการเชิงพื้นที่
รวมทั้ง **สืบสานโครงการอันเนื่องมาจากพระราชดำริ** ทำนุบำรุงศิลปวัฒนธรรม
อนุรักษ์และฟื้นฟูมรดกวัฒนธรรม

ยุทธศาสตร์ที่

2 + 4

1

โครงการ**ประสานงานเครือข่ายความร่วมมือ**กับหุ้นส่วนทางสังคม เพื่อพัฒนาชุมชนท้องถิ่น
ผ่านการดำเนินกิจกรรมยกระดับเศรษฐกิจและสังคมฐานราก

2

โครงการ**ทำนุบำรุงศิลปและวัฒนธรรม** อนุรักษ์และฟื้นฟูมรดกทางวัฒนธรรม
ต่อยอดสู่เศรษฐกิจสร้างสรรค์ผ่านการดำเนินกิจกรรมยกระดับเศรษฐกิจและสังคมฐานราก

3

โครงการจัดตั้งพัฒนา**โรงเรียนสาธิตในจังหวัดสระแก้ว** เพื่อเป็นต้นแบบโรงเรียนในท้องถิ่น

4

โครงการส่งเสริมความร่วมมือระหว่าง**อาจารย์คณะกรรมการ และครูโรงเรียนสาธิต** มรภ. วไลยอลงกรณ์ฯ
ในการพัฒนางานสอนและงานวิจัยร่วมกัน เพื่อเป็นต้นแบบให้โรงเรียนในพื้นที่ จ.ปทุมธานี และพื้นที่อื่น ๆ

แผนบูรณาการหลักที่ 4

พัฒนาระบบการบริหารจัดการบนหลักธรรมาภิบาลที่ทันสมัย เกื้อกูลการเรียนรู้และการวิจัย มีประสิทธิภาพการทำงาน ตอบสนองสู่ความเป็นเลิศ ได้มาตรฐานเป็นที่ยอมรับระดับสากล ตลอดจนทำให้ชุมชนมหาวิทยาลัยและผู้มีส่วนได้ส่วนเสียมีคุณภาพชีวิตที่ดี

- 1 โครงการปรับปรุงและพัฒนา**อาคารปฏิบัติการผลิตและพัฒนาครู**
- 2 โครงการปรับปรุง**ภูมิทัศน์** เพิ่มพื้นที่สวนดูดซับคาร์บอนไดออกไซด์ และพัฒนา **co-working space** สำหรับนักศึกษา คณาจารย์ และบุคลากร
- 3 โครงการพัฒนาคณะครุศาสตร์สู่**ความเป็นเลิศตามเกณฑ์ EdPEX**
- 4 โครงการพัฒนาองค์กร**องค์กรแห่งการเรียนรู้**

ยุทธศาสตร์ที่

4



แผนบูรณาการหลักที่ 5

บุคลากรคณะครุศาสตร์ได้รับการพัฒนาให้มีขีดความสามารถที่สูงขึ้น

1

โครงการยกระดับศักยภาพการจัดการเรียนการสอน และการปฏิบัติงานของบุคลากรให้เชี่ยวชาญยิ่งขึ้น

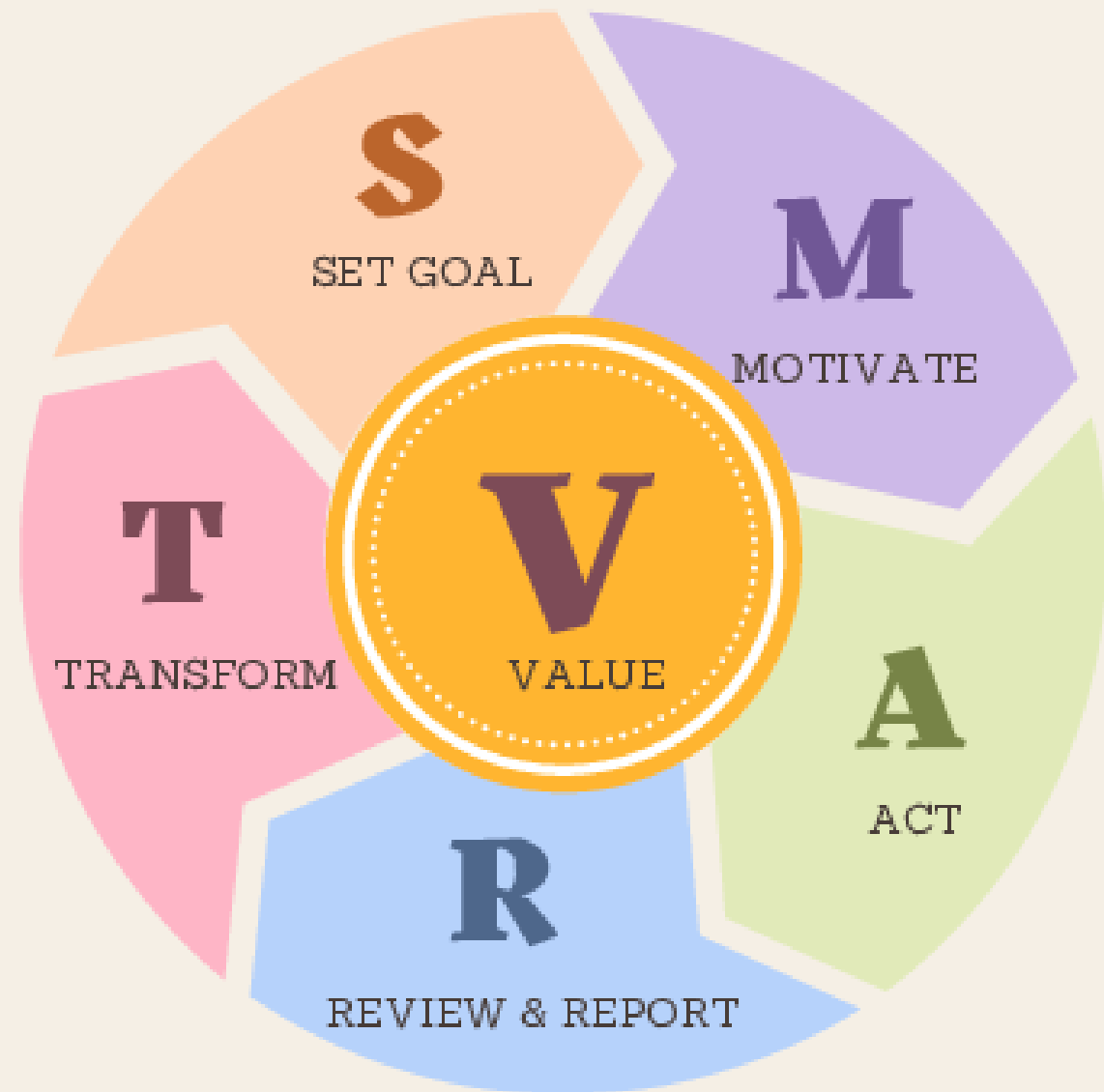
2

สร้างกลไกในการสนับสนุนอาจารย์ในการพัฒนาตนเองให้มีศักยภาพที่สูงขึ้น

3

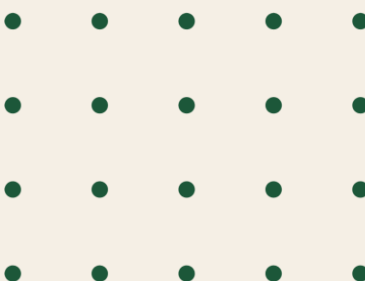
โครงการพัฒนาอาจารย์ผู้สอนและอาจารย์นิเทศก์ให้มีคุณสมบัติตามเกณฑ์การรับรองปริญญาของ
คุรุสภา

กระบวนการ V-SMART



เป้าหมาย

- T** TEACHER PROFESSION
- E** EDUCATIONAL INNOVATION
- A** ALLIANCE
- C** COMPETENCY-BASED LEARNING
- H** HOLISTIC WELL-BEING



ค่านิยมของคณะครุศาสตร์



“ **บุคลากร**เชี่ยวชาญ

บัณฑิตมีจิตวิญญาณและสมรรถนะความเป็นครู

คณะมุ่งสู่ความทันสมัย

มหาวิทยาลัยก้าวหน้า

ท้องถิ่นพัฒนาอย่างยั่งยืน ”

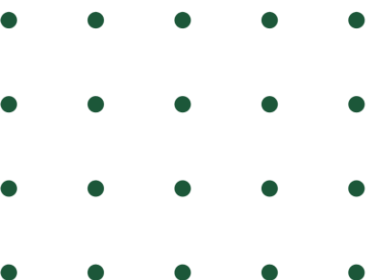
ผู้ช่วยศาสตราจารย์ ดร.ฐาปนา จ้อยเจริญ

EDU
VRU





**THANK
YOU**





วิจัยทัศน์และยุทธศาสตร์การพัฒนา

VRU

คณะครุศาสตร์

มหาวิทยาลัยราชภัฏวไลยอลงกรณ์ ในพระบรมราชูปถัมภ์

ผู้ช่วยศาสตราจารย์ ดร.ฐาปนา จ้อยเจริญ

